

Q+♡JAPON

vol.27 | SCHOOL GUIDE
HANDBOOK 保存版



—表紙&特集—

武道館公演を成功させたベビレが語る夢の叶え方、そして新しい始まり！

ベイビーレイズJAPAN

おすすめの大学・大学院・専門学校を大特集！ 繁體字 简体字 English

SCHOOL GUIDE 2015

国立大学法人電気通信大学、早稲田大学、上智大学、明治大学、立教大学、中央大学、女子美術大学、Hospitality観光旅行専門学校、東京婚禮専門学校、東京設計師学院、東京視覚藝術学校、東京観光専門学校、東京商業学院、東京網路専門学校、東京工科汽车大学校、東京工科汽车大学校 世田谷校、東京工科専門学校 品川校、東京技術学院、文化服装学院、辻調理師専門学校、辻製菓専門学校、日本ART&DESIGN教育交流展 in 台湾、MEROS言語学院

The University of Electro-Communications, Waseda University, Sophia University, Meiji University, Rikkyo University, Chuo University, Joshibi University of Art and Design, Trajal Hospitality and Tourism College, Tokyo Bridal College, Tokyo Designer Gakuin College, Tokyo Visual Arts, Tokyo Institute of Tourism, Tokyo School of Business, Tokyo Net Wave, Tokyo Technical College, Bunka Fashion College, TSUJI Culinary Institute, TSUJI Institute of Patisserie, The Naganuma School Tokyo School of Japanese Language, INTERCULTURAL INSTITUTE OF JAPAN

SCHOOL GUIDE 2015

大學院・大學部



04 電氣通信大學



05 早稻田大學



06 上智大學



07 明治大學



08 立教大學



09 中央大學



10 女子美術大學

專門學校



11 Hospitality觀光旅行專門學校

東京婚禮專門學校



12 東京設計師學院



13 東京視覺藝術學校



14 東京觀光專門學校



15 東京商業學院



16 東京網路專門學校



17 東京工科汽車大學校

東京工科汽車大學校 世田谷校

東京工科專門學校 品川校

東京技術學院



18 文化服裝學院



19 辻調理師專門學校

辻製菓專門學校

活動

20 日本ART&DESIGN教育交流展 in 台灣

21 MEROS言語學院 暑期課程 2015

終於在日本武道館成功辦演唱會的 Babyraids 談實現夢想的方法。還有，身為「Babyraids Japan」接下來要追求的目標。

终于在日本武道馆成功办演唱会的 Babyraids 谈实现梦想的方法。还有，身为「Babyraids Japan」接下来要追求的目标。

Ways to make dreams come true by Babyraids, who successfully ended their desired live concert in Nippon Budokan. Also, their next goal as "Babyraids JAPAN".

「日本一のグループになる！」

要成為日本第一的團體！ 要成为日本第一的团体！ “Be the no.1 group in Japan!”

← ベイビーレイズ JAPAN が考える「夢を叶える方法」 →

Babyraids JAPAN 想的「實現夢想的方法」 Babyraids JAPAN 想的「实现梦想的方法」 “Ways to make dreams come true” which is what Babyraids JAPAN come up with

想要實現的夢想一定要說出來！
這樣的話就會自然地去實踐了！
想要实现的梦想一定要说出来！
这样的话就会自然地去实践了！
You should say your dream
that you want to achieve out loud!
Then, naturally you will come to see
the important things that need be done!



DENYA ERIKA 傳谷英里香 Denchan

設大夢想、訂高目標！時而休息，
再蓄勢待發，努力加油！
设大梦想、订高目标！时而休息，
再蓄势待发，努力加油！
Dream big and set the goal high!
Take a breather sometimes,
be encouraged and strive hard!



TAKAMI NAO 高見奈央 Naosuke

要實現夢想最重要的是，
先去想像夢想成真的樣子！
要实现梦想最重要的是，
先去想像梦想成真的样子！
The important thing
to make your dream
come true is to imagine
what it would be
like to achieve
your dream!



Ooya Rikako 大家梨華子 Rikopin

持續是成功的第一步！
每天達成小目標！
持续是成功的第一步！
每天达成小目标！
Continuing is the first
step to success!
Accomplish small goals
every day.



HAYASHI MANATSU 林愛夏 MANATSU

雖然有難過的事，也有痛苦的事
但有夢想就不要變成膽小鬼！
虽然有难过的事，也有
痛苦的事但有梦想
就不要变成胆小鬼！
Even though there
will be hardships
and challenges,
do not be afraid
to have a dream!



WATANABE RIO 渡邊瑠生 Rioton

第一次武道館公演 2014.12.18 「Babyraids 傳說的雷舞！ - 虎虎一番 -」

第一次武道馆公演 2014.12.18 「Babyraids 传说的雷舞！ - 虎虎一番 -」

First Nippon Budokan live December 18th 2014 "Babyraids Densetsu no Live- Tora Tora Ichiban"



BABYRAIDS JAPAN'S INFORMATION

全國巡迴演唱會「Babyraids JAPAN SPRING TOUR 2015」決定開辦！

全国巡回演唱会「Babyraids JAPAN SPRING TOUR 2015」决定开办！

Japan live tour "Babyraids JAPAN SPRING TOUR 2015" has been decided!

WEB : babyraids.lespros.co.jp

Twitter : @babyraids_JAPAN

BLOG : ameblo.jp/babyraids/

早稻田大學

地址：東京都新宿區西早稻田 1-6-1 電話：+81-3-3204-9073 電子郵件：adm-iao@list.waseda.jp 網站：www.waseda.jp/admission



最好的教育、最好的研究、最好的人際網絡

早稻田大學為創立125年的名校，致力於培養次世代的國際領袖人才，展開多樣化的教育課程。有來自世界100個以上的國家約4,800人左右的外國留學生在籍。設有全13學部、21研究科的綜合大學，其中有6學部、10研究科可用英語取得學位。約有60萬人畢業生活躍於世界各地，就算畢業後也連結著廣大的人際網絡。

標記*星號的學科為可用英語取得學位之科系

大專院研究科

- *政治學研究科
- *經濟學研究科
- *學研究科
- 商學研究科
- 文學研究科
- *社會科學研究科
- 教育學研究科
- 人間科學研究科
- 體育科學研究科
- *基幹理工學研究科
- *創造理工學研究科
- *先進理工學研究科
- *國際傳播研究科
- *亞洲太平洋研究科
- 日本語教育學研究科
- *資訊生產系統研究科
- 環境・資源研究科

學部

- *政治經濟學部
- 法學部
- 商學部
- 教育學部
- *社會科學部
- 文化構想學部
- 文學部
- 人間科學部
- 體育科學部
- *基幹理工學部
- *創造理工學部
- *先進理工學部
- *國際教養學部

專門職大專院研究科

- *WASEDA Business School
- 法務研究科
- 財務金融研究科
- 會計研究科
- 教職研究科
- 公共經營大專院

在校學生

留學生 / 在校學生人數
4,766人 / 53,576人

國家和地域
來自全世界共100多個國家

入學考試

詳情資訊請參閱學校官方網站
International Admissions Office
<http://www.waseda.jp/admission/>

學費

大專院研究科博士班
730,000 - 1,016,000日圓
大專院研究科
864,000 - 1,923,000日圓
大學部
1,227,575 - 1,781,000日圓



Nguyen Trong Mao同學 (越南)
株式會社東芝 勤務
創造理工學部 2012年畢業

我在選擇大學時，考慮到這將是影響到未來人生的重大決定，所以我選擇有最新技術的研究環境，並且擁有100年以上歷史、能夠學習科學的私立學校，並且在有許多畢業生活躍於最前線的早稻田大學。我畢業於經營系統工學科專業，在日本位於領導地位的私立大學度過了充實的大學生活。現在在株式會社東芝的鐵道車輛系統技術部工作，在早稻田大學裡學習的知識和寶貴的觀察力，對工作很有幫助。入學早稻田大學後，專心唸書的話，必定有機會得到獎學金和就職的機會。



楊 司弘同學 (台灣)
國際教養學部 2012年畢業

來到了SILS，我感覺來到了一個小小的國際村。用英文串起與來自不同國家朋友的連結，在多元的價值觀中找尋自己的定位。這裡不僅是個充滿人文氣息的學術殿堂，更是個多語言、多文化交織而成的國際村。在自由選課的制度下，我們擁有更多的選擇，得以拓展學習視角；在小班制專題討論課程 (Seminar) 裡，在教授的輕鬆引導下，與有著各國文化視角的同學們一同剖析國際議題；從日文課的學習中，讓自己增加了一個第二外語。不僅是在學校裡面的學習，透過在日本各地的旅遊，看到許多台灣可以學習的事物。種種的經驗已經讓現在的我可以用一個與以前完全不同的角度去看事情，也深信在這裡學習到的一切，會是人生旅程中很重要的一頁。

國立大學法人 電氣通信大學

地址：東京都調布市調布之丘1-5-1 電話：042-443-5103 電子郵件：open-camp@office.uec.ac.jp
網站：www.uec.ac.jp 專為留學生設立、電氣通信大學國際交流中心的 Facebook: www.facebook.com/uec.cipe Twitter: @uectokyo



Unique & Exciting Campus“再小也能發光發亮的大學”

電氣通信大學 (電通大, UEC Tokyo) 是細分專業科學技術，並以通訊為考量來重新審視科學，欲構築“綜合通訊科學”此一尚未被開發的學問領域。電通大以「Unique & Exciting」為重心，目標朝向確立至今還未被發明的新科學分野。

研究生院

- 情報理工學研究科
- 綜合情報學專攻
- 情報與通信工學專攻
- 智慧機械工學專攻
- 先進理工學專攻

情報系統學研究科

- 情報媒體系統學專攻
- 社會知識情報學專攻
- 情報網絡系統學專攻
- 情報系統基礎學專攻

研究生制度 (大學畢業者)
針對想要升學研究生院的留學生，設置研究生制度。
每年的4月或10月入學
(分別在前年度的12月或6月開始招生)
詳情請洽上記Facebook。

學部

- 情報理工學部
- 綜合情報學科
- 情報與通信工學科
- 智慧機械工學科
- 先進理工學科

在校學生

留學生 / 在校學生人數
268人 / 4982人

國家和地域
中國、越南、蒙古、韓國、馬來西亞、印度、印度尼西亞

*上述為含5位以上在校生的國家

入學考試

研究生院
申請志願受理
如下述入學考試日程的3~4週前

入學考試日程
情報理工學研究科：8月中旬
情報系統學研究科：
7月下旬,10月下旬,2月下旬

學部

申請志願受理 入學考試日程
1月中旬 情報理工學部：2月25日,27日

學費

研究生院
情報理工學研究科、情報系統學研究科
入學費 282,000日圓
學費 (前半學期) 267,900日圓
入學時合計 549,900日圓
學費 (後半學期) 267,900日圓

學部

情報理工學部
入學費 282,000日圓
學費 (前半學期) 267,900日圓
入學時合計 549,900日圓
學費 (後半學期) 267,900日圓



劉 華坤同學 (香港)
情報理工學部
先進理工學科

我是Mo，來自香港。現在是電氣通信大學，先進理工學科的一年生。2012年在香港高中畢業後，同年的10月就來日本了。選擇了報考升讀電氣通信大學，最大原因是因為國立大學，不論教育水準或是對留學生支援都是十分好。此外，早已有所聽聞此大學畢業生的就職率是東京都內十分出名，對於將來打算在日本發展的我來說是十分吸引的。現在已經習慣了大學生活，大學的位置是十分好，進出都只需15分鐘。跟老師，前輩，同學的相處亦沒出現問題，留學生數量雖然不多，但這讓我能更融入日本人的圈子。我不會浪費這個良機，在這個優質的環境下向自己的目標進發。



Maureen同學 (印尼)
情報理工學部
綜合理工學科

我是Maureen。2013年4月進入UEC Tokyo就讀，現在專攻情報理工學部的綜合理工學科。我第一次來到日本是2009年，因為申請到日本文部科學省的獎學金而得到了這個機會。選擇UEC Tokyo的理由是這裡有很多能和我一起分享知識和經驗的留學生。為了深入了解日本文化，他們也給予我許多幫助。此外，學校座落於調布，我認為這個都市提供了非常適合就學與學習的環境。

明治大學

地址：駿河台校園 東京都千代田區神田駿河台1-1 和泉校園 東京都杉並區永福1-9-1 生田校園 神奈川縣川崎市多摩區東三田1-1-1 中野校園 東京都中野區中野4-21-1
電話：03-3296-4138 電子郵件：exam@mics.meiji.ac.jp 網站：www.meiji.ac.jp/cip/chinese_b5/



強調「個性」的大學

秉持著「權利自由」和「獨立自治」的建學精神，把明治大學推向世界。明治大學繼承強調「個體」為目標的教育傳統，經過歷史，培養出對社會有貢獻的人材。今後也順應時代、秉持著世界觀的教育、信念研究根據，以培養更多有世界觀人材的一流大學為目標。

研究生院

法學研究科

公法學專攻
民法學專攻

商學研究科

商學專攻

政治經濟學研究科

政治學專攻
經濟學專攻

經營學研究科

經營學專攻

學院

法學院

法律學系

商學院

商學系

政治經濟學院

政治學系

經濟學系

地域行政學系

情報交流研究科

情報交流學專攻

文學研究科

日本文學專攻

英國文學專攻

法國文學專攻

德國文學專攻

戲劇學專攻

尖端數理科學研究科

現象數理學專攻

世界公共政策管理研究科

世界公共政策管理專攻

理工學研究科

電氣工程專攻

機械工程專攻

建築學專攻

應用化學專攻

基礎理工學專攻

新領域創造專攻

農學研究科

農藝化學專攻

農學專攻

農業經濟學專攻

生命科學專攻

教養設計研究科

教養設計專攻

國際日本學研究科

國際日本學專攻

法科大學院

法務專攻

公共政策管理研究科

公共政策管理專攻

世界商務研究科

界商務專攻

會計專職研究科

會計高級職務專業

國際日本學院

國際日本學科

綜合數理學院

現象數理學系

尖端媒體科學系

網絡設計學系

情報交流學院

情報交流學科

在校學生

留學生 / 在校學生人數
1187人 / 32270人

國家和地域

中國、韓國、馬來西亞、
台灣、法國、越南、香港

入學考試

申請志願受理 入學考試日程
(前期) 7月預定 (前期) 9月中旬~10月初旬預定
(後期) 12月預定 (後期) 2月預定

※根據研究科不同有所異動

學費

研究生院

文學(臨床人類學) 792,500日圓
農學(農業經濟學) 970,500日圓
理工學、農學(農藝化學、農學、生命科學)、
尖端數理科學 1,082,500日圓
其他 742,500日圓

學院

文學、法學、商學、政治經濟學、經營學、
情報交流學、國際日本學 1,203,500~1,390,500日圓
農學(糧食環境政策學) 1,581,500日圓
理工學、農學(農學、農藝化學、生命科學)、
綜合數理學 1,705,500~1,745,500日圓



我來自中國的福建省，受到母親在日本工作的影響，我在中國的大學一年級時就決定要來日本留學。在日本語學校念了一年，2014年的4月入學明治大學。
我附屬在國際日本學部，這是2008年新設的學部，可學習到流行文化為中心的日本文化、外語和國際關係等，是留學生間最熱門的學部。我也被學部的宗旨『自覺「世界中的日本」，培養活躍於世界舞台的人才』所吸引而入學。另外還有海外留學和實習制度，有機會前往俄勒岡大學和牛津大學留學，甚至還有華特迪士尼世界度假區實習的留學課程，我也很想要挑戰看看。
明治大學不論是地點或環境都非常好，能夠在此度過充實的大學生活。

徐麗娜同學(中國) 國際日本學部1年

上智大學

地址：四谷校區 東京都千代田區紀尾井町7-1 目白聖母校區 東京都新宿區下落合4-16-11 電話：03-3238-3167 網站：www.sophia.ac.jp



肩負全球使命的日本大學

上智大學為學生提供學習及受教育的機會，以順應日益複雜化的世界，引領日本的國際化潮流。為國際化時代提供出色的教育環境，培養活躍在世界舞台上“與人共生、關愛他人”的卓越人才。

研究生院

神學研究生院

神學專業
組織神學專業

哲學研究生院

哲學專業

文學研究生院

歷史學專業 法國文學專業
日本文學專業 新聞學專業
英米文學專業 文化交涉學專業
德國文學專業

學院

神學院

神學專業

理工學院

物質與生命專業
機能與創造專業
信息與傳媒專業

文學院

哲學專業
曆史學專業
日本文學專業
英國文學專業
德國文學專業
法國文學專業
新聞學專業
保健體育研究室

綜合人類科學研究生院

教育學專業 社會福利學專業
心理學專業 護理學專業
社會學專業

法學研究生院

法律專業
法官培訓專業(法學研究生院)

經濟學研究生院

經濟學專業
經營學專業

綜合人類科學院

教育學專業
心理學專業
社會學專業
社會福利學專業
護理學專業

法學院

法律專業
國際關係法專業
地球環境法專業

地球環境研究生院

地球環境專業

外語研究生院

語言學專業

全球研究研究生院

國際關係論專業
地區研究專業
國際社會專業

理工學研究生院

理工學專業
機械工程學系
電器・電子工程學系
應用化學系
化學系
數學系
物理學系
生物科系
信息與傳媒系

外語學院

英語專業
德語專業
法語專業
西班牙語專業
俄語專業
葡萄牙語專業
國際關係副專業
語言學副專業
亞洲文化副專業

在校學生

留學生 / 在校學生人數
1167人 / 13435人

國家和地域

中國、韓國、美國、其他

入學考試

研究生院(日文授課) 學院(日文授課)
申請志願受理 申請志願受理
入學考試日程的 入學考試日程的
約2個月前 約2個月前
入學考試日程 入學考試日程
11月 11月

學費 (包含入學費)

研究生院 500,000日圓 - 1,600,000日圓

學院 1,200,000日圓 - 1,700,000日圓

*關於更多資訊，請參閱上智大學網站(www.sophia.ac.jp)



童心同學(中國)
法學院 法律專業

上智大學不僅是私立的名牌大學，還因為在學院中分有班級，所以大家與教授及同學之間很親近，很團結融洽，而且來自世界各國的留學生也較多，大學校園中充滿異國風情。大學位於東京的中心，各種懷有不同信念及想法的人們匯聚一堂，學習相互尊重，共享差異是我們的特殊學風。我在大學的4年間結識了眾多友人，嘗試了新的挑戰的同時，也積累了許多人生的經驗。



趙愷同學(中國)
理工學院 功能創造理工專業

上智提供的完備的學習環境，成為吸引我報考的要因。我自從獲得了金子國際文化交流財團和日揮·實吉獎學金後，不僅在經濟上有了充裕，而且因此減少打工的時間，用這些寶貴的時間集中精力全力投入研究，充實自己的實力，真的幫了我非常大的忙。而且，在上智大學的理工學部還能選修來自歐美老師用英語講授的課程，有利於熟練掌握英語這個重要的技能。英語對於研究活動來說是不容置疑的重要工具，同時對求職也有很大幫助，因此，我選擇了進入上智大學。

中央大學

地址：多摩校園 東京都八王子市東中野742-1 後樂園校園 東京都文京區春日1-13-27 市谷校園 東京都新宿區市谷本村町42-8 市谷田町校園 東京都新宿區市谷田町1-18
電話：042-674-2144 電子郵件：chuo-i@tamajs.chuo-u.ac.jp 網站：www.chuo-u.ac.jp



知識付諸行動。 — Knowledge into Action —

1885年(明治18年)作為英吉利法律學校創建。2015年將迎來建校130周年。本校的建學精神為「培養實地應用的素質」。我們為培養出現實社會所需求的人才,一直以來積極致力於「實學」教育。通過多樣化的學術研究和廣泛的實踐性教育,培養出能夠在現實社會中大顯身手的「行動的知性」。中央大學已經發展成為了擁有6大學院、研究所的8大研究科、專業學位研究所的3大研究科、4所附屬高中、2所附屬初中的一所綜合性大學。

研究所			
法學研究科 公法專業 民法專業 刑事法專業 國際企業關係法專業 政治學專業	理工學研究科 數學專業 物理學專業 都市環境學專業 精密工學專業 電氣電子情報通信工學專業 應用化學專業 經營系統工學專業 情報工學專業 情報安全科學專業 生命科學專業	文學研究科 日本文學專業 英語文學專業 德語文學專業 法語文學專業 中國語言文化專業 日本史學專業 東洋史學專業 西洋史學專業 哲學專業 社會學專業 社會情報學專業 教育學專業 心理學專業	公共政策研究科 公共政策專業 戰略經營研究科 工商科學專業 專業學位研究所 國際會計研究科 法務研究科 戰略經營研究科
大學部			
法學院 法律學科 國際企業關係法學科 政治學科	綜合政策學院 政策學科 國際政策文化學科	理工學院 數學科 物理學科 都市環境學科 精密機械工學科 電氣電子情報通信工學科 應用化學科 經營系統工學科 情報工學科 生命科學科 人類綜合理工學科	文學院 人文社會學科 -日本文學專業 -哲學專業 -英語文學與文化專業 -社會情報學專業 -德語文學與文化專業 -社會情報學專業 -法語文學與文化專業 -教育學專業 -中國語言文化專業 -心理學專業 -日本史學專業 -東洋史學專業 -西洋史學專業
經濟學院 經濟學科 經濟情報系統學科 國際經濟學科 公共・環境經濟學科	商學院 經營學科 會計學科 商業・貿易學科 金融學科		

留學生	在校學生人數	國家和地域
817人	27,002人	中國、韓國、馬來西亞、台灣、法國、美國

入學考試	研究所	申請志願受理	入學考試日程
博士前期課程	法學、經濟學、商學、理工學、文學、綜合政策	9-12月	10-1月
博士後期課程	法學、經濟學、商學、理工學、文學、綜合政策	9-1月	11-1月

大學部	申請志願受理	入學考試日程
法、理工、文、綜合政策	10月	12月
經濟、商 (A方式)	10月	12月
(B方式)	1月	書面資料甄選

學費	研究所	大學部
法學 888,600日圓	經濟學 1,191,700日圓	經濟學 1,194,700日圓
經濟學 888,600日圓	商學 1,194,700日圓	商學 1,713,800日圓
商學 888,600日圓	理工學 1,713,800日圓	

www.chuo-u.ac.jp/academics/fees_scholar/
www.chuo-u.ac.jp/admission/fees/faculties/



在山梨縣的大學專攻法學4年後,想要更深入地研究法律!我想要找到專屬於自己的路!想要解決社會問題!抱著這些期望,我進入了研究所。現在我以中日之間獨禁法的差別為研究主題。擁有傳統與成績的中央大學積極提倡實踐型的教育方針,是最吸引我的魅力之一。此外,學校也設立支援留學生的獎學金制度,替認真努力的人提供好的環境。另外,提到我們研究所的魅力還有一個,我認為那就是想要好好的自習時可以去的共同研究室。我相信中央大學可以讓你們與夢想更加靠近。

孔婷婷同學(中國) 法學研究科、國際企業關係法

立教大學

地址：池袋校區 東京都豐島區西池袋3-34-1 新座校區 埼玉縣新座市北野1-2-26 電話：81-3-3985-2208 電子郵件：kokuse@rikkyo.ac.jp 網站：www.rikkyo.ac.jp



歡迎來到“自由的學府” Welcome to “The academy of freedom”

1874年,美國聖公會派遣的傳教士威廉姆斯(Channing Moore Williams)主教創辦了立教大學的前身“立教學校(Rikkyo School)”。雖然經過了140年的歲月,立教教育的中心仍然是基於以西歐傳統的博雅教育為典範,遵循“Pro Deo et Patria”(為了神和國家)的基督教理念。

研究生院			
基督教研究科 基督教專業	經營學研究科 經濟學專業 國際經營學專業	觀光學研究科 觀光學專業	異文化交流研究科 異文化交流專業 語言科學專業
文學研究科 日本文學專業 英美文學專業 德國文學專業 法國文學專業 史學專業 跨域文化學專業 教育學專業 比較文明學專業	理學研究科 物理學專業 化學專業 數學專業 生命學專業	社區福祉學研究科 社區福祉學專業 現代心理學研究科 心理學專業 臨床心理學專業 映像身體學專業	法務研究科 法務專業
經濟學研究科 經濟學專業	社會學研究科 社會學專業	商務設計研究科 商務設計專業	21世紀社會設計研究科 比較組織網絡學專業

學院					
文學院 基督敎系 文學系 歷史系 教育系	經濟學院 經濟系 經濟政策系 會計金融系	經營學院 經營系 國際經營系 理學院 數學系 物理系 化學系 生命學系	社會學院 社會學系 現代文化系 媒體社會系 法學院 法律系 國際商務法系 政治系	觀光學院 觀光系 交流文化系 社區福祉學院 社會政策系 福祉系 體育健康學系	現代心理學院 心理系 映像身體學系

留學生	在校學生人數
531人	20,678人

國家和地域
韩国、中国、台湾、
法国、德国、澳大利亚等

入學考試
詳情資訊請參閱學校官方網站
www.rikkyo.ac.jp/invitation/admissions
全學部 文件審查
申請志願受理
11月上旬
異文化交流學部・社區福祉學部
筆試及面試
申請志願受理
9月下旬
入學考試日程
11月中旬

學費	研究生院	學院
(第一年度繳納金) *有學費減免制度(需要申請、審查)	(博士課程前期課程)	
基督敎學研究科	文學研究科	文學院 1,284,500日圓
文學研究科	社區福祉學研究科	異文化交流學院 1,291,500日圓
社區福祉學研究科	經濟學研究科	經濟學院 1,276,500日圓
經濟學研究科	理學研究科	經營學院 1,307,500日圓
理學研究科	社會學研究科	理學院 1,701,500~1,781,500日圓
社會學研究科	觀光學研究科	社會學院 1,291,000日圓
觀光學研究科	法學研究科	法學院 1,277,500日圓
法學研究科	經營學研究科	觀光學院 1,276,000日圓
經營學研究科	現代心理學研究科	社區福祉學院 1,287,500~1,293,500日圓
現代心理學研究科	商務設計・21世紀社會設計研究科	現代心理學院 1,336,500~1,361,500日圓
商務設計・21世紀社會設計研究科	異文化交流研究科	918,500~1,271,500日圓
異文化交流研究科	法務研究科	1,524,140日圓



我所屬的觀光學科擁有近半個世紀的歷史,一直引領著全日本最優秀的觀光學教育。因此這裡聚集了各方從事觀光研究的權威人士,為學生們開設了豐富且獨一無二的課程。比如《旅遊產業論》上,會邀請到日本最大的旅行社JTB集團的精英來進行演講,討論旅遊業的最新動向。此外,1年級開始就可報名參加海外的實地考察。該科目注重培養學生在親歷實踐中,發現問題和獨立思考的能力。觀光旅遊學是一門綜合性的學問,通過學習,我們能夠獲得的是個人的創新思想,以及俯瞰社會從多個角度考察問題的能力。同時立教大學也致力於加深國際化發展,增強與海外優秀大學的交流提攜關係,擴大外籍教授的人數等等。我經常去學校裡的國際交流廳,在豐富多彩的活動中結識了各國的朋友,不出大學就開拓了自己的視野。期待你也能在充滿國際化氛圍的立教大學,增加自己的經驗,發掘自身的潛力。

陸佳燕同學(中國) 觀光學部觀光學科3年

Hospitality觀光旅行專門學校 東京婚禮專門學校

地址：東京都中野區東中野3-18-11 電話：03-3360-2801 電子郵件：sodan@trajal.ac.jp
 網站：www.trajal.jp facebook：www.facebook.com/trajaltokyo

地址：東京都中野區東中野3-17-11 電話：03-3360-2801 電子郵件：sodan@trajal.ac.jp
 網站：tokyo-bridal.ac.jp facebook：www.facebook.com/tokyobridal



和日本人一起學習，目標觀光、婚禮的工作！

自本學園創校以來已經40年。是以符合觀光業界的需求所設立的專門學校。
 提供和日本人一起學習教育環境，每年都有許多留學生於觀光，以及婚禮業界順利就業。
 此外，我們也安排了負責留學生的專門人員，生活方面的支援也十分讓人安心。
 來本校學習，以憧憬的觀光，婚禮業界為目標，順利就業。

Hospitality觀光旅行專門學校

- 旅行科
- 飯店科
- 主題樂園科
- 航空科
- 機場科

東京婚禮專門學校

- 婚禮科 日間部2年制

在校學生

留學生 / 在校學生人數
 60人 / 909人

國家和地域

韓國、中國、澳門、台灣、
 瑞士、印度尼西亞、馬來西亞、
 泰國、寮國、俄羅斯、外蒙古

學費

第一年 1,198,000 日圓
 第二年 1,098,000 日圓
 全學部共通

入學考試

申請志願受理
 2015年10月以後接受報名
 入學考試日程
 2015年10月-2016年3月實施

獎學金

留學生學費減免制度
 資格取得獎學金制度
 特待生制度



今年4月起我將於連鎖餐飲店和民株式會社的台灣分店就職。除了店舖開發之外，我也考慮廣泛接觸其他領域如農業、看護、風力發電等，積極參與社會貢獻。能夠順利決定就職，主要是因為學校以實際操作為主的授課型態，加上細心說明專門知識的老師們，以及提供許多實際挑戰餐廳企劃的機會，這都是托Hospitality觀光旅行專門學校的福。此外，除了實習之外，還可以去50間以上的飯店見習，就業中心的熱情支援也是這間學校非常吸引人的地方。有機會請一定要來體驗入學看看喔。

孫 郁晴同學 (台灣) Hospitality 觀光旅行專門學校 飯店科

女子美術大學 女子美術大學短期大學部

地址：杉並校園 東京都杉並區和田1-49-8 相模原校園 神奈川縣相模原市南區麻溝台1900
 電話：042-778-6123 電子郵件：prs@venus.joshi.ac.jp 網站：www.joshi.ac.jp/formosan facebook：www.facebook.com/JOSHIBIofficial



1900年創立。“女子美”是日本私立美術大學中最有歷史以及傳統，位於東京的美術大學。

“女子美”是114年前以三項宗旨為目標“基於藝術之女性獨立”、“提升女性的社會地位”、“專業的技術家・美術教育的培育”，為了實踐美術教育而創立。
 本校為短期大學部，首先於短期大學部〈2年制〉取得准學士資格後，第3年可以選擇繼續升學編入大學〈4年制〉或者從短期大學部轉至專攻科系就學，可以取得學士學位的教育系統也是本校特色。

大學院

美術研究科

博士後期課程	修士課程
美術專攻	美術專攻 設計專攻 藝術文化專攻

學部

藝術學部

美術學科	設計、工藝學科	藝術、設計表現學科
洋畫專攻	視覺設計專攻	媒體表現領域
日本畫專攻	產品設計專攻	治療表現領域
立體藝術專攻	環境設計專攻	服裝織品表現領域
美術教育專攻	工藝專攻	藝術監督表現領域
藝術文化專攻		

短期大學部

造形學科 *2年制
 專攻科 *1年制

在校學生

留學生 / 在校學生人數
 82人 / 3033人

國家和地域

中國、台灣、韓國、
 馬來西亞、泰國

入學考試

關於2016年入學考試日程請
 參考本校網址
www.joshi.ac.jp/admission

學費

大學院

博士 1,034,620日圓
 碩士 1,707,430~1,735,430日圓

學部

1,936,260~1,969,260日圓

短期大學部

1,829,930日圓



我在女子美術大學專攻治療造形表現，以研究促進聽覺障礙者和健全聽覺者間積極交流與合作的實踐藝術活動內容為主。未來的目標是希望以藝術的力量，將許多社會問題，包括障礙者問題等找到解決之道。我對人類心理與藝術間的關係非常有興趣，所以選擇就讀以人類心理變化為基礎發展的藝術活動之專業領域。在給予他人“治療”感受的同時，也能察覺到自己心理上的變化。同時因為這個研究，我也了解到打從心底努力的心情是多麼的重要。選擇學校以及專攻科目時，我認為必須以這樣的心情來考量。

韓 曉瑋同學 (中國) 大學院美術研究科 碩士課程 設計專攻 治療造形研究領域

東京視覺藝術學校(TVA)

地址：東京都千代田區四番町11 電話：0120-64-6006/+81-3-3221-0202 電子郵件：info@tva.ac.jp 中文資訊專用郵箱：rinfo@adachi-gakuen.jp 網站：www.tva.ac.jp
facebook：www.facebook.com/TokyoVisualArtsCollege www.facebook.com/TVAForeignStudentRoom LINE：@tva1963 新浪微博：weibo.com/adachigakuen



用實踐去學習娛樂演藝&創作的綜合學校！

本校是培養平面攝影，電視，電影，音響，歌手等娛樂演藝和創作專業人才的學校。學生在在學時期就開始積極地參加各種活動，以專業人的角度去體驗工作，磨練技術。另外，多數不同學科之間還會進行合作課程，可以充分感受到業界同行之間的合作關係，從實踐裡學習。

- 攝影學科
- 聲音製作學科
- 廣播電視學科
- 歌手學科
- 電影學科
- 配音員・演員學科
- 特效化妝學科
- 舞蹈學科
- 媒體影像學科
- 音響學科

在校學生

留學生 / 在校學生人數
76人 / 1150人

國家和地域

中國、韓國、台灣、印尼、泰國、美國、越南 其他

學費

入學費 200,000日圓
一年學費 860,000日圓
其他費用 337,000日圓

獎學金

日語學校的出席率高並且受到該校校長推薦的學生，可以減免共30萬日元的學費（2年期間）。

入學考試

申請志願受理

AO入學：6/1開始接受推薦申請
(8/1~開始接受報名)

推薦入學、一般入學：9/1~開始接受報名



劉 怡嘉同學（台灣）
攝影學科 時尚攝影專攻

學校的器材非常新穎，活躍於業界的老師們也會非常仔細地教我們器材的使用方法，讓我們可以學習到最新的專業知識喔！



ブイ テイ ゴク マイ 同學
(越南)

媒體影像學科 雜誌編輯專攻

上課時，一邊請教日本同學一邊製作作品。遇到不懂的問題，日本同學也會耐心地教我，幫我修正我寫的文章。老師們也細心地教導我電腦和設計的知識。也會和我討論關於個人就職的問題，讓我覺得很安心。



東京設計師學院(TDG)

地址：東京都千代田區神田駿河台2-11 電話：0120-62-6006/+81-3-3294-2834 電子郵件：sol@tdg.ac.jp 中文資訊專用郵箱：rinfo@adachi-gakuen.jp 網站：www.tdg.ac.jp
facebook：www.facebook.com/foreignstudentsteam.tdg Twitter：@TDG_official LINE：@tdg1963 新浪微博：weibo.com/adachigakuen



TDG聚集了來自世界各地目標成為設計師的學生

本校共設有13個學科52個課程，涵蓋設計界各個領域，包括平面設計，插畫，遊戲，動畫，漫畫，室內設計，商品設計，時裝設計等。在學期間，學生可以參加各種各樣的活動以及比賽，鍛煉能力。還可以自由選擇課程，努力成為自己心目中的設計師。

- 平面設計學科
- 漫畫學科
- 遊戲設計學科
- 藝術學科
- 化妝師學科
- 室內設計學科
- 插畫學科
- 動畫學科
- 映像設計學科
- 時裝設計學科
- 商品設計學科
- 建築設計學科

在校學生

留學生 / 在校學生人數
234人 / 1448人

國家和地域

中國、台灣、韓國、香港、泰國、法國、美國、馬來西亞 其他

學費

入學費 170,000日圓
一年學費 900,000日圓 其他學院學科的學費URL：www.tdg.ac.jp
其他費用 277,000日圓 或者請利用諮詢信箱：sol@tdg.ac.jp

獎學金

日語學校的出席率高並且受到該校校長推薦的學生，可以減免共30萬日元的學費（2年期間）。

入學考試

申請志願受理

AO入學：6/1開始接受推薦申請
(8/1~開始接受報名)

推薦入學、一般入學：9/1~開始接受報名



羅 宜汶同學（台灣）
室內設計科

就讀TDG的2年學生生活過得十分快樂。由於是設計學校，所以時常有快被課題擊敗的忙碌時期。不過正因為如此，我覺得老師與同學間的情誼更加深厚。作品製作時，老師們總是親切地給予學生建議，我們為了完成更好的作品和同學們一起熬夜等等，這些對我來說都是珍貴的回憶。外國人在日本求職並不是一件簡單的事，不過我認為把失敗當成好的經驗，將來的路會越來越清楚。



EKSTROEM AASA同學
(瑞典)
平面繪圖設計科 人物角色設計專攻

入學前我參加過許多學校的體驗入學，這些學校裡面，這裡讓我感受到最好的學習氛圍，專業的老師也十分眾多，此外選修課程的領域非常多元，所以我才決定就讀。我最喜歡的課程是排版設計。對於本來只喜歡繪畫的我來說，透過這個課程讓我深入了解到文字的優美。除了這個課程之外也可以學習到許多不同領域的知識，非常的開心。現在我可以在日本就業為目標而努力。

東京商業學院(TSB)

地址：東京澀谷區代代木1-56 電話：0120-65-6006/+81-3-3370-2224 電子郵件：info@tsb.ac.jp 中文資訊專用郵箱：rinfo@adachi-gakuen.jp 網站：www.tsb-yyg.ac.jp
facebook：www.facebook.com/tsb.fs LINE：@tsb-yyg 新浪微博：weibo.com/adachigakuen



能讓你的興趣成為工作的學校

就職，升學，創業等，所有這些畢業後的選擇都會得到大力協助和支援的學校。本校設置了貿易，經營，廣告，IT，寵物，傳媒，體育，時尚等不同領域的專業，提供學生考取各種有利於就職的資格證書的支援！此外另設有日語講座，指導學生們提高期就業所需的日本語言能力。

- 經營學科
- IT商業學科
- 體育商業學科
- 宣傳、廣報學科
- 商店商業學科
- 時尚商業學科
- 事務商業學科
- 寵物商業學科
- 花藝商業學科

在校學生 (2014年5月底現在)

留學生 / 在校學生人數
72人 / 999人

國家和地域

中國、韓國、台灣、香港、
蒙古、泰國、越南、義大利、
瑞士 其他

學費

入學費 150,000日圓
一年學費 820,000日圓
其他費用 277,000日圓

獎學金

日語學校的出席率高並且受到該校校長推薦的學生，可以減免共30萬日元的學費（2年期間）。

入學考試

申請志願受理

AO入學：6/1開始接受推薦申請
(8/1~開始接受報名)

推薦入學、一般入學：9/1~開始接受報名

東京觀光專門學校(TIT)

地址：東京都新宿區市谷田町3-21 電話：0120-67-6006/+81-3-3235-2228 電子郵件：info@tit.ac.jp 網站：www.tit.ac.jp
facebook：www.facebook.com/tokantit LINE：@tit321 新浪微博：weibo.com/adachigakuen 中文資訊專用郵箱：rinfo@adachi-gakuen.jp



觀光，服務業的綜合學校，達成你在日本就職的目標！

本校的目標是培養出觀光和服務業的專業人才。就職的支援十分充分。每一個學科的實習設施都能再現業界的現實環境，實踐性的課程讓學生鍛煉出即戰力和技術。另外，本校還會儘量輔導學生去考取對就職有利的資格證書。

口譯導遊學科

咖啡服務學科

觀光服務學科

旅行學科

航空服務學科

鐵路服務學科

飯店學科

婚嫁商業學科

飲食服務學科

插花服務學科

在校學生

留學生 / 在校學生人數
94人 / 1066人

國家和地域

韓國、中國、台灣、德國、
英國、法國 其他

學費

入學費 150,000日圓
一年學費 900,000日圓
其他費用 315,000日圓

獎學金

日語學校的出席率高並且受到該校校長推薦的學生，可以減免共30萬日元的學費（2年期間）。

入學考試

申請志願受理

AO入學：6/1開始接受推薦申請
(8/1~開始接受報名)

推薦入學、一般入學：9/1~開始接受報名



廖伯祥同學 (台灣)
經營學科 商業管理專攻

本來對商業就有興趣，再加上日本語學校老師的推薦，而選擇入學TBS。我對數學較不拿手，在學習簿記的課程時比較辛苦，但每天努力地念書學習，覺得課程慢慢變得有趣了起來。將來想要在品質受台灣好評的日本製造業工作。



呂韻凡同學 (台灣)
時尚商業學科 時尚商業專攻畢業
就職於株式會社波因特 HARE

在TSB，不只是學習專門的課程，關於商業的課程也能活用於現在的職場。我現在就職於百貨業服飾公司，工作內容為女性商品的企劃和採購海外商品。剛開始擔任商品企劃的工作時非常地忙碌，但是看到客人購買我企劃的商品時，感到非常開心。今後也會努力讓更多人知道我所負責的品牌。



黃千倚同學 (台灣)
航空服務學科地勤人員課程

選擇東京觀光專門學校就讀，是被其極高的就業率吸引。欲在航空業界就職，除了必須接受英文課程，設置機場check in櫃檯的實習課程，以及飛機票的預約系統教學等等，以實作課程居多，在校內即可體驗實際的工作內容。此外課內的研修旅行會到航空公司的訓練處拜訪見習，平常無法進入的機場內部也可參觀學習。到東京觀光專門學校可以習得更多實踐性的知識，讓夢想實現。



李曉穎同學 (中國)
口譯導遊學科中文課程

在東京觀光專門學校與老師以及學長姐的距離親近，是一間充滿友善氛圍的學校。此外，抱著相同夢想，希望在日本就業，個性開朗的同學也很多。更重要的是學校提供給學生積極學習的環境是讓我的學校生活更加充實的一點。在課程中經歷過企業實習，讓我更加了解到工作的辛苦，同時學習到商業禮節的知識。畢業後希望將在校所學運用在旅行業界，發光發熱。

東京工科汽車大學校

地址：東京都中野區中野6-21-16 facebook：fb.com/terahouse.n

東京技術學院

地址：東京都中野區東中野4-2-3 facebook：fb.com/terahouse.h

電話：0120-1969-04 (日本) +81-3-3360-8855 (海外) 電子郵件：info@tera-house.ac.jp 網站：www.tera-house.ac.jp QQ: 2648469884



掌握高新技術、實現就業夢！

位居東京都心(新宿, 澀谷, 品川地區)的小山學園, 分為4個校區。它是一所可在10個領域學到專業知識的綜合學園。於1969年建校, 歷史悠久, 從1975年開始招收留學生, 已有來自39個國家、共644名畢業生活躍於各個分野。留學生畢業後可拿到技術・人文知識・國際業務簽證在日本工作。企業提供合作的具有實際操作性的課程內容(文部科學大臣認定的“職業實踐專門課程”), 為在名企業就職提供了可能性。小山學園擁有100家以上的後援會企業, 每年以將近100%的就職業績引以為傲。

- 1級汽車維修科
- 1級汽車技術科
- 發動機維修科
- 汽車維修科
- 梅賽德斯-奔馳專科
- 汽車服務專科

哈雷戴維森專科

- 建築督導科
- 建築科
- 室內裝修設計科
- 電遊編程科
- 信息處理科
- 網絡視頻製作科
- 環境技術科
- 生物技術科

在校學生

留學生 / 在校學生人數
101人 / 1100人

國家和地區
中國、韓國、台灣、緬甸等

學費

※全學科共通
入學費：290,000~300,000日圓
一年學費：980,000~1,040,000日圓
其他費用：92,600~109,400日圓

獎學金

指定校推薦・留學生特惠(學費減免制度) 5萬~30萬日圓
小山學園後援會獎學金(外籍留學生) 30萬日圓
小山學園後援會高度教育獎學金 176萬日圓
哈雷戴維森日本家族獎學金 30萬日圓+美國研修
小山學園特別優待生制度 年44萬日圓 等

東京工科汽車大學校 品川校*

地址：東京都品川區南品川3-7-12 facebook：fb.com/terahouse.s

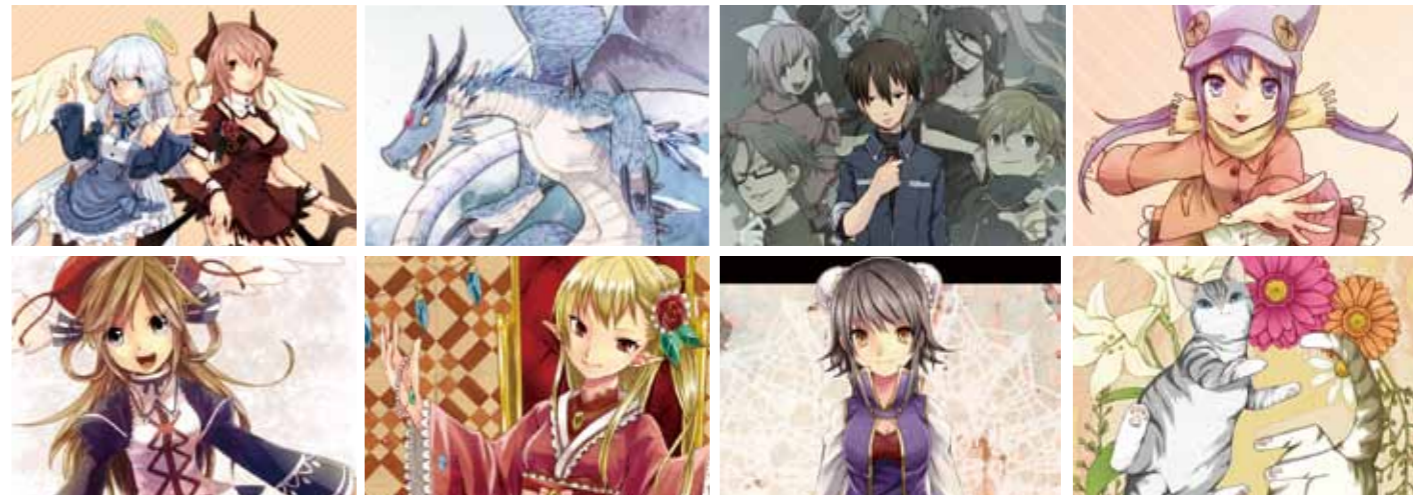
*校名變更申請中。舊校名：東京工科專門學校 品川校

東京工科汽車大學校 世田谷校

地址：東京都世田谷區櫻新町1-2-1 facebook：fb.com/terahouse.s

東京網路專門學校(TNW)

地址：東京都涉谷區千駄谷1-8-17 電話：0120-65-6226 電子郵件：info@tnw.ac.jp 網站：www.tnw.ac.jp
Blog：gaotnw.blog20.fc2.com 新浪微博：weibo.com/adachigakuen 中文資訊專用郵箱：rinfo@adachi-gakuen.jp



少人數制的授課，擁有舒適學習環境的學校

遊戲、IT、影像、3DCG動畫、聲音等，操縱電腦，學習各種有利於就業的技能。本校的優點是採取少人數教學制。遇到不懂的事情馬上提出疑問即能當場解決。舒適的環境也是魅力所在。積極參與課外活動，磨鍊技術。即使畢業後，本校也會熱心地提供就職或轉職活動等支援。

電玩綜合學科

- 電玩製作專攻
- 電玩企劃專攻
- 電玩角色專攻
- 電玩CG專攻
- 電玩程式設計專攻
- 電玩音效專攻

動畫綜合學科

- 動畫專攻
- 動畫角色專攻
- 3DCG・VFX專攻
- 影像創作專攻
- 數位音效專攻

在校學生

留學生 / 在校學生人數
約10人 / 約100人
國家和地域
中國、韓國、台灣、泰國、秘魯、法國 其他

學費

入學費 150,000日圓
一年學費 820,000日圓
其他費用 277,000日圓

獎學金

日語學校的出席率高並且受到該校校長推薦的學生，可以減免共30萬日元的學費(2年期間)。

入學考試

申請志願受理
AO入學：6/1開始接受推薦申請
(8/1~開始接受報名)
推薦入學、一般入學：9/1~開始接受報名



我為了學習室內裝修設計技術，直接從中國來到東京技術學院就讀。東京技術學院和中國的教育不同。教學非常詳細用心，也提供許多實習課程。在校外學習課程則拜訪了共26間企業以及展示屋，讓我更加了解日本的室內裝修設計業界。此外，實際運用手工製作傢俱，使用電腦學習CAD、3DCG，甚至還學習了動畫等有助於工作的技術。畢業後我成功就職於日本企業的香港分公司，今後也希望運用在校所學的技术，努力付出對社會有所貢獻。

連 朝霞同學(中國) 東京技術學院(東中野校) 室內裝修設計科 2013年畢業



葉 若藥同學(台灣)
數位創意商業學科

當初參加東京網路專門學校的學校說明會時，老師很詳盡的說明介紹了我選擇的學科的內容！談話中可以讓我感到非常安心！入學後在課業上常常會遇到不了解的專業用語！讓我深刻了解到自己的日文能力有所不足，真的很辛苦！這種時候，班上的同學都會親切地幫助我。老師也常常詢問我課業上是否還適應！在這樣的氛圍下讓我更加安心的學習！“少人數學級制”、“靜謐的校園周邊環境”、“親切的老師與同學們”這些都讓我印象深刻



陳 佳 同學(中國)
電玩娛樂商業學科

我就讀東京網路專門學校，現在是電玩企劃專攻的一年級生。透過在校一年的學習，我了解到我選擇這間學校是沒錯的。身為留學生，我認為選擇學校的重點其中有一個是「就業是否有利」，另一個則是「學校的老師是否會給予強力的支援」。在東京網路專門學校，我覺得除了有很多優秀的老師，學校的設備也非常完善。每個人都可以使用電腦與軟體，即使入學時沒有自備電腦也沒問題。也就是說，選擇這裡，等於走向成功的道路。

辻調理師專門學校

地址:大阪市阿倍野區松崎町3-16-11 電話:0120-24-2418 電子郵件:nyugaku@tsuji.ac.jp
 網站:www.tsujicho.com facebook:fb.com/tsujicho Twitter@tsujichopress

辻製菓專門學校

地址:大阪市阿倍野區松崎町3-9-23 電話:0120-24-2418 電子郵件:nyugaku@tsuji.ac.jp
 網站:www.tsujicho.com facebook:fb.com/tsujicho Twitter@tsujichopress



辻調集團是培養出13萬5000位料理和製菓的綜合教育機關。

法國料理、義大利料理、日本料理、中國料理、製菓、麵包。在辻調集團可以學習上述各項料理領域整合專門的知識。並且在2016年4月將設置日本唯一料理專門課程3年制的「高度調理技術管理學科」，同時也建立新校舍（*計劃中）。辻調集團到目前為止活躍於海內外的畢業生約為13萬5000人。透過畢業生自營店舖約2700家飲食界的交流網絡，就職率也非常亮眼。每年從韓國、中國、台灣來就學的留學生人數非常多。

辻調理師專門學校

高度調理技術管理學科
(計劃中)

調理技術管理學科

調理師本科
 調理班、調理班法國校留學課程、
 職業班、雙重證照班、咖啡班

辻製菓專門學校

製菓技術管理學科
 糕點班、麵包班

製菓衛生師本科
 製菓班、製菓班法國校留學課程、
 雙重證照班

在校學生

辻調理師專門學校		辻製菓專門學校	
留學生	在校學生人數	留學生	在校學生人數
74人	1207人	59人	828人
國家和地域 韓國、中國、台灣			

入學考試

申請志願受理
 書面審查和面試、筆試。
 面試、筆試於大阪本校舉行。
 確切時間將由學校通知。
 原則2015年2月25日前繳交報名表

學費

第一年費用
 2年制學科 1,886,000日圓
 1年制學科 2,140,000日圓
 ※第2年以後的學費，請確認內容。
 申請請至www.tsuji.ac.jp

獎學金

特待生獎學金制度、留學生獎學金制度
 有資格者獎學金制度
 畢業生子女、兄弟姊妹學費減免制度



連續劇裡見到的東西，現在能親眼體驗，是一件幸福的事。我開始想作點心是因為看了日劇「西洋古董洋菓子店」。我也想作這樣的點心！這部日劇裡出現許多非常精緻漂亮和有創意的點心，知道是辻的老師作的之後，沒有花很多時間考慮，就決定進入辻製菓專門學校來就讀。從原本只是吃點心到現在親自作點心。原來帶給人們許多幸福感的點心是有那麼深奧的一面。啊！現在、在學校所學的一切東西對我來說是非常新鮮的，真的很期待每天在學校所學的東西。我也對和菓子和麵包的課很感興趣。將來，我要作菓子職人帶給大家許多夢想。

林昀潔同學 (台灣) 辻製菓專門學校 製菓衛生師本科

文化服裝學院

地址:東京都澀谷區代木3-22-1 電話:03-3299-2211 網站:www.bunka-fc.ac.jp
 facebook:www.facebook.com/bunkafashioncollege Twitter:@bunka_fc



從零開始投入時尚的工作

文化服裝學院從1919年設立於東京・青山的裁縫教室發展而起，1923年被認定為日本第一間服裝教育的學校。創校以來，約有30萬人的畢業生，文化服裝學院的歷史，也正是日本時尚的歷史。



服裝科
服飾研究科
時尚高度專門士科
時尚工科基礎科
國際時尚商業設計科
時尚流通科
商業流通科
時尚織品設計科
時尚商品基礎科

在校學生

留學生	在校學生人數
487人	3402人
國家和地域	
中國、韓國、台灣、泰國、 美國、俄羅斯、馬來西亞 等	

入學考試

全3回(根據各期不同日程將會有所異動)

學費

每年約1,200,000~1,400,000日圓

獎學金

文化服裝學院獎學金
 財團法人共立國際交流獎學金財團獎學生
 財團法人國際共和獎學會 私費外國人留學生獎學金
 獨立行政法人日本學生支援機構 私費外國人留學生學習獎勵費



從小就一直很喜歡日本，對文化服裝學院有很大的憧憬。成為文化的學生以來，每天在學校生活都非常開心。最喜歡風趣的老師和同學們了♥

宋沂文同學 (台灣) 時尚流通專攻科 時尚導演專攻



Learn Japanese and experience Japanese culture

MEROS Language School Summer School 2015

2015.7.14<tue> - 7.27<mon> or 8.3<mon>

Japanese language class during the day and extracurricular class in the afternoon.

Japanese language lessons will be held during the day. In the afternoon, students get to experience Japanese culture and on weekends, students can enjoy short trips. A short term course in summer which allows students to enjoy Tokyo.

上午學習日語，下午體驗日本文化的課外教學。

上午學習日文，下午體驗日本文化，週末去小旅行。今年夏天在東京有個充實的短期留學！

上午学习日语，下午体验日本文化的课外教学。

上午学习日文，下午体验日本文化，周末去小旅行。今年夏天在东京有个充实的短期留学！

오전에는 일본어 실력 향상을 위한 수업, 오후에는 일본 문화 과외 수업

오전에는 일본어 수업, 오후에는 일본 문화 체험, 그리고 주말의 짧은 여행. 한 여름 도쿄에서의 유익한 단기 유학.

お問い合わせ **QtoJAPON Inc. Meros Summer School** Tel: +80- (0)3-6890-0910 Fax: +81-(0) 3-6864-0910 Email: meros@qto.co.jp

日本 ART & DESIGN 教育交流展 in 台灣

2015年5月26日(二)至28日(四) 13:00-16:00

5月26日(二) 27日(三) 28日(四) 13:00-16:00

地點:

台南應用科技大學

台灣台南市永康區中華南路二段101號

高苑科技大學

台灣桃園市桃園區中興路1號

國立臺北藝術大學

台灣台北市中山區大直街1號

實踐大學
實踐大學

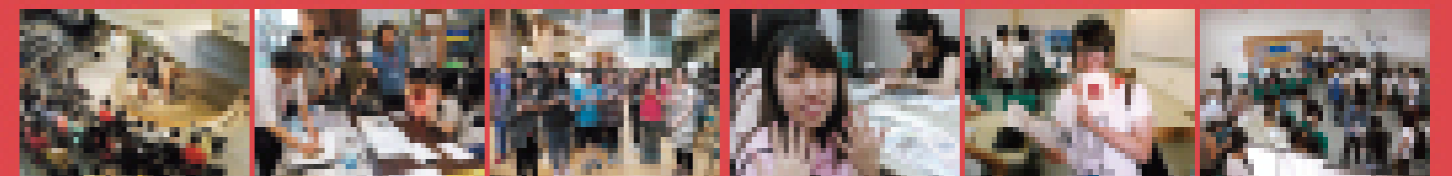
銘傳大學
銘傳大學

ESMOD JAPON

輔仁大學
輔仁大學

銘傳大學
銘傳大學

MEROS 言語學院



国立大学法人 电气通信大学

地址：东京都调布市调布之丘1-5-1 电话：042-443-5103 电子邮箱：open-camp@office.uec.ac.jp
 网站：www.uec.ac.jp 面向留学生·电气通信大学国际交流中心的 Facebook: www.facebook.com/uec.cipe Twitter: @uectokyo



Unique & Exciting Campus 「为星星之火而闪耀的大学」

电气通信大学（电通大，UEC Tokyo）立足于重新审视专的科学技术之交流的观点，从「综合交流科学」的未知学问领域从而构造的大学。电通大的信念「Unique & Exciting」是为了确立追求前无古人的崭新科学而为之的信念。

研究生院

情报理工学研究科

- 综合情报学专攻
- 情报、通信工学专攻
- 智能机械工学专攻
- 先进理工学专攻

情报系统学研究科

- 情报宣传系统学专攻
- 社会智能情报学专攻
- 情报网络系统学专攻
- 情报系统 基础学专攻

研究生制度（大学毕业者）
 针对想要升学研究生院的留学生，设置研究生制度。
 每年的4月或10月入学
 （分别在前年度的12月或6月开始招生）
 详情请洽上记Facebook。

学部

情报理工学部

- 综合情报学系
- 情报、通信工学系
- 智能机械工学系
- 先进理工学系

在校学生

留学生 / 在校学生人数
268人 / 4982人

国家和地域
 中国、越南、蒙古、韩国、马来西亚、
 印度、印度尼西亚
*在籍学生5名数以上的国家

入学考试

研究生院

申请志愿受理
 入学考试日程的3-4周前

入学考试日程

情报理工研究科：8月下旬
 情报系统学研究科：
 7月下旬,10月下旬,2月下旬

学部

申请志愿受理 入学考试日程
 1月中旬 情报理工学部：2月25日,27日

学费

研究生院

情报理工学研究科、情报系统学研究科

入学金 282,000日元
 教学费（前学期分） 267,900日元
 入学时合计 549,900日元
 教学费（后学期分） 267,900日元

学部

情报理工学部

入学金 282,000日元
 教学费（前学期分吧） 267,900日元
 入学时合计 549,900日元
 教学费（后学期分） 267,900日元



谷 明翰同学（中国）
 情报理工学部
 智能机械工学科

我叫谷明翰，来自与黑龙江省齐齐哈尔市，于2010年4月来日，现就读于东京电气通信大学，是情报工学部，机械工学科的二年级生。本着在学习先进科学技术和感受日本文化为目的，在电气通信大学的二年以来的学习生活使我感觉很充实和快乐，虽然半工半读有时略微辛苦，但是提前接触社会使自己有了正确的人生观和价值观，更有了明确的目标和理想，从而在学业上可以兢兢业业，在私下里也和许多日本人交了朋友，一起交流和讨论。在通过与友人的互动中也让自己对日本的文化 and 习俗有了更深刻的了解。老师的支持和同学们的鼓励使我在求学的道路上更加坚强和不屈，相信电气通信大学是我理想的帆，载我驶向梦彼岸。



王 月同学（中国）
 情报理工学部
 先进理工学科

我是王月，来自中国黑龙江省鹤岗市。现就读于电气通信大学，是情报理工学部先进理工学科的二年级学生。在2013年3月，如愿以偿被电通大录取，这对于我来说是非常大的鼓励。此后，在电通大专业与完善的学习环境中，每一天紧张而充实的生活都让我倍感珍惜。每当遇到疑难问题时，都有老师和同学帮我热心解答。在课余时间同日本同学沟通交流，参加学校假期组织的对日本名胜古迹的旅游，以及穿和服体验日本的茶道，使我更加了解日本的文化。在做实验以及小组活动中，大家合作共同完成课题内容，让我感受到在自己前行的道路上我不是孤独的，有同学老师的陪伴和支持让我更加坚定自己所选择的道路。

SCHOOL GUIDE 2015

大学院・大學部



23 电气通信大学



24 早稻田大学



25 上智大学



26 明治大学



27 立教大学



28 中央大学



29 女子美术大学

専門學校



30 Hospitality观光旅行专门学校

东京婚礼专门学校



31 东京设计师学院



32 东京视觉艺术学校



33 东京观光专门学校



34 东京商业学院



35 东京网络专门学校



36 东京工科汽车大学校

东京工科汽车大学校 世田谷校

东京工科专门学校 品川校

东京技术学院



37 文化服装学院



38 辻调理师专门学校

辻制菓专门学校

其他

39 东京动画学院

富士見HOUSE

上智大学

地址：四谷校区 东京都千代田区纪尾井町7-1 目白圣母校区 东京都新宿区下落合4-16-11 电话：03-3238-3167 网站：www.sophia.ac.jp



肩负全球使命的日本大学

上智大学为学生提供学习及受教育的机会,以顺应日益复杂化的世界,引领日本的国际化潮流。为国际化时代提供出色的教育环境,培养活跃在世界舞台上“与人共生、关爱他人”的卓越人才。

研究生院

神学研究生院

神学专业
组织神学专业

哲学研究生院

哲学专业

文学研究生院

历史学专业 法国文学专业
日本文学专业 新闻学专业
英米文学专业 文化交涉学专业
德国文学专业

総合人类科学研究生院

教育学专业 社会福利学专业
心理学专业 护理学专业
社会学专业

法学研究生院

法律专业
法官培训专业(法学研究生院)

经济学研究生院

经济学专业
经营学专业

地球环境研究生院

地球环境专业

外语研究生院

语言学专业

全球研究研究生院

国际关系论专业
地区研究专业
国际社会专业

理工学研究生院

理工学专业
机械工学系
电器·电子工学系
应用化学系
化学系
数学系
物理学系
生物科系
信息与传媒系

学院

神学院

神学专业

理工学院

物质与生命专业
机能与创造专业
信息与传媒专业

文学院

哲学专业
历史学专业
日本文学专业
英国文学专业
德国文学专业
法国文学专业
新闻学专业
保健体育研究室

综合人类科学院

教育学专业
心理学专业
社会学专业
社会福利学专业
护理学专业

法学院

法律专业
国际关系法专业
地球环境法专业

经济学院

经济学专业
经营学专业

国际教育学院

国际教育专业

综合全球学院

综合全球专业

外语学院

英语专业
德语专业
法语专业
西班牙语专业
俄语专业
葡萄牙语专业
国际关系副专业
语言学副专业
亚洲文化副专业

在校学生

留学生 / 在校学生人数
1167人 / 13435人

国家和地域

中国、韩国、美国、其他

入学考试

研究生院 (日文授课) / 学院 (日文授课)

申请志愿受理 / 申请志愿受理
入学考试日程的 / 入学考试日程的
约2个月前 / 约2个月前

入学考试日程 / 入学考试日程
11月 / 11月

学费 (包含入学费)

研究生院
500,000日元 - 1,600,000日元

学院
1,200,000日元 - 1,700,000日元

*关于更多信息,请参阅上智大学网站(www.sophia.ac.jp)



董心同学 (中国)
法学院 法律专业

上智大学不仅是私立的名牌大学,还因为在学院中分有班级,所以大家与教授及同学之间很亲近,很团结融洽,而且来自世界各地的留学生也较多,大学校园中充满异国风情。大学位于东京的中心,各种怀有不同信念及想法的人们汇聚一堂,学习相互尊重,共享差异是我们的特殊学风。我在大学的4年间结识了众多友人,尝试了新的挑战的同时,也积累了许多人生的经验。



赵愷同学 (中国)
理工学院 功能创造理工专业

上智提供的完备的学习环境,成为吸引我报考的要因。我自从获得了金子国际文化交流财团和日挥·实吉奖学金后,不仅在经济上有了充裕,而且因此减少打工的时间,用这些宝贵的时间集中精力全力投入研究,充实自己的实力,真的帮了我非常大的忙。而且,在上智大学的理工学部还能选修来自欧美的老师用英语讲授的课程,有利于熟练掌握英语这个重要的技能。英语对于研究活动来说是不容置疑的重要工具,同时对求职也有很大帮助,因此,我选择了进入上智大学。

早稻田大学

地址：东京都新宿区西早稻田 1-6-1 电话：+81-3-3204-9073 电子邮箱：adm-iao@list.waseda.jp 网站：www.waseda.jp/admission



最好的教育、最好的研究、最好的人际网络

早稻田大学为创立125年的名校,致力于培养次世代的国际领袖人才,展开多样化的教育课程。有来自世界100个以上的国家约4800人左右的外国留学生在籍。设有全13学部、21研究科的综合大学,其中有6学部、10研究科可用英语取得学位。约有60万人毕业生活跃于世界各地,就算毕业后也连结着广大的人际网络。

标记*星号的学科为可用英语取得学位之科系

大学院研究科

*政治学研究科 *基于理工学研究科
*经济学研究科 *创造理工学研究科
法学研究科 *先进理工学研究科
商学研究科 *国际传播研究科
文学研究科 *亚洲太平洋研究科
*社会科学研究所 日本語教育学研究科
教育学研究科 *资讯生产系统研究科
人间科学研究科 环境·资源研究科
体育科学研究科

学部

*政治经济学部
法学部商学部
教育学部
*社会科学部
文化构想学部
文学部
人间科学部
体育科学部
*基于理工学部
*创造理工学部
*先进理工学部
*国际教养学部

专门职大学院研究科

*WASEDA Business School
法务研究科
财务金融研究科
会计研究科
教职研究科
公共经营大学院

在校学生

留学生 / 在校学生人数
4,766人 / 53,576人

国家和地域

来自全世界共100多个国家

入学考试

详情资讯请参阅学校官方网站

International Admissions Office
http://www.waseda.jp/admission/

学费

大学院研究科博士班
730,000 ~ 1,016,000日元

大学院研究科
864,000 ~ 1,923,000日元

大学部

1,227,575 ~ 1,781,000日元



Nguyen Trong Mao同学 (越南)
株式会社東芝 勤務
创造理工学部 2012年毕业

我在选择大学时,考虑到这将是影响到未来人生的重大决定,所以我选择有最新技术的研究环境,并且拥有100年以上历史、能够学习科学的私立学校,并且在有许多毕业生活跃于最前线的早稻田大学。我毕业于经营系统工学科专业,在日本位于领导地位的私立大学度过了充实的的大学生活。现在在株式会社东芝的铁道车辆系统技术部工作,在早稻田大学里学习的知识和宝贵的观察力,对工作很有帮助。入学早稻田大学后,专心念书的话,必定有机会得到奖学金和就职的机会。



杨司弘同学 (台湾)
国际教养学部 2012年毕业

来到了SILS,我感觉来到了一个小小的国际村。用英文串起与来自不同国家朋友的连结,在多元的价值观中找寻自己的定位。这里不仅是个充满人文气息的学术殿堂,更是个多语言、多文化交织而成的国际村。在自由选课的制度下,我们拥有更多的选择,得以拓展学习视角;在小班制专题讨论课程(Seminar)里,在教授的轻松引导下,与有着各国文化视角的同学们一同剖析国际议题;从日文课的学习中,让自己增加了一个第二外语。不仅是在学校里面的学习,透过在日本各地的旅游,看到许多台湾可以学习的事物。种种的经验已经让现在的我可以用一个与以前完全不同的角度去看事情,也深信在这里学习到的一切,会是人生旅程中很重要的一项。

立教大学

地址：池袋校区 东京都丰岛区西池袋3-34-1 新座校区 埼玉县新座市北野1-2-26 电话：81-3-3985-2208 电子邮箱：kokuse@rikkyo.ac.jp 网站：www.rikkyo.ac.jp



欢迎来到“自由的学府” Welcome to “The academy of freedom”

1874年，美国圣公会派遣的传教士威廉姆斯(Channing Moore Williams)主教创办了立教大学的前身“立教学校(Rikkyo School)”。虽然经过了140年的岁月，立教教育的中心仍然是基于以西欧传统的博雅教育为典范，遵循“Pro Deo et Patria”(为了神和国家)的基督教理念。

研究生院

基督教研究科 基督教专业	经营学研究科 经营学专业 国际经营学专业	观光学研究科 观光学专业	异文化交流研究科 异文化交流专业 语言科学专业
文学研究科 日本文学专业 英美文学专业 德国文学专业 法国文学专业 史学专业 跨域文化学专业 教育学专业 比较文学专业	理学研究科 物理学专业 化学专业 数学专业 生命理学专业	社区福祉学研究科 社区福祉学专业	法学研究科 法学专业
经济学研究科 经济学专业	社会学研究科 社会学专业	现代心理学研究科 心理学专业 临床心理学专业 映像身体学专业	21世纪社会设计研究科 比较组织网络学专业

学院

文学院 基督教学系 文学系 历史系 教育系	经济学院 经济系 经济政策系 会计金融系	经营学院 经营系 国际经营系	社会学院 社会学系 现代文化系 媒体社会系	观光学院 观光系 交流文化系	现代心理学院 心理系 映像身体学系
异文化交流学院 异文化交流系	理学院 数学系 物理系 化学系 生命理学系	法学院 法律系 国际商务法系 政治系	社区福祉学院 社会政策系 福祉系 体育健康学系		

在校学生 (截至2014年10月20日)

留学生	在校学生人数
531人	20,678人
国家和地域	
韩国、中国、台湾、 法国、德国、澳大利亚等	

学费 (第一年度缴纳) *有学费减免制度(需要申请、审查)

研究生院 (博士课程前期课程)	学院
基督教学研究科、 文学研究科、 社区福祉学研究科 921,500日元 经济学研究科 913,500日元 理学研究科 961,500~1,015,500日元 社会学研究科 1,701,500~1,781,500日元 观光学研究科 913,000日元 法学研究科 914,500日元 现代心理学研究科 969,500日元 商务设计·21世纪社会设计研究科 1,271,500日元 异文化交流研究科 918,500~1,271,500日元 法学研究科 1,524,140日元	文学院 1,284,500日元 异文化交流学院 1,291,500日元 经济学院 1,276,500日元 经营学院 1,307,500日元 理学院 1,277,500日元 社会学院 1,291,000日元 法学院 1,277,500日元 观光学院 1,276,000日元 社区福祉学院 1,287,500~1,293,500日元 现代心理学院 1,336,500~1,361,500日元

入学考试

详情请参阅学校官方网站
www.rikkyo.ac.jp/invitation/admissions/
全部部 文件审查
申请志愿受理
11月上旬
异文化交流学部·社区福祉学部
笔试及面试
申请志愿受理
9月下旬 入学考试
11月中旬



我所属的观光学科拥有近半个世纪的历史，一直引领着全日本最优秀的观光学教育。因此这里聚集了各方从事观光研究的权威人士，为学生们开设了丰富且独一无二的课程。比如《旅游产业论》上，会邀请到日本最大的旅行社JTB集团的精英来进行演讲，讨论旅游业的最新动向。此外，1年级开始就可报名参加海外的实地考察。该科目注重培养学生在亲历实践中，发现问题和独立思考的能力。观光旅游学是一门综合性的学问，通过学习，我们能够获得的是个人的创新思想，以及俯瞰社会从多个角度考察问题的能力。同时立教大学也致力于加深国际化发展，增强与海外优秀大学的交流提携关系，扩大外籍教授的人数等等。我经常去学校里的国际交流厅，在丰富多彩的活动中结识了各国的朋友，不出大学就开拓了自己的视野。期待你也能在充满国际化氛围的立教大学，增加自己的经验，发掘自身的潜力。

陸 佳燕同学 (中国) 观光学部观光学科3年

明治大学

地址：骏河台校园 东京都千代田区神田骏河台1-1 和泉校园 东京都杉并区永福1-9-1 生田校园 神奈川県川崎市多摩区东三田1-1-1 中野校园 东京都中野区中野4-21-1 电话：03-3296-4138 电子邮箱：exam@meiji.ac.jp 网站：www.meiji.ac.jp/cip/chinese_gb/



强调「个性」的大学

秉持著「权利自由」和「独立自治」的建学精神，明治大学面向世界的大学。明治大学继承强调「个体」为目标的教育传统，继承历史培养出对社会有贡献的人材。从今起顺应时代、以世界观的教育信念，研究为根据，立志于培养出更多有世界观人材的一流大学。

研究生院

法学研究科 公法专业 民法专业 商学研究科 商学专业	信息交流研究科 信息交流学专业 文学研究科 日本文学专业 英美文学专业 法国文学专业 德国文学专业 戏剧学专业	理工学研究科 电气工程专业 机械工程专业 应用化学专业 基础理工学专业 新领域创造专业	国际日本学研究科 国际日本学专业 法科大学院 法学专攻 政务管理研究科 政务管理专业
政治经济学研究科 政治学专业 经济学专业	尖端数理科学研究科 现象数学专业	农学研究科 农艺化学专业 农学专业 农业经济学专业 生命科学专业	全球商务研究科 全球商务专业 会计高级职务研究科 会计高级职务专业

学院

法学院 法律学系	文学院 文学系 (6专攻) 史学地理学系 (5专攻) 心理社会学系 (2专攻)	理工学院 电气电子生命科学系 机械工学系 机械信息工学系 建筑学系 应用化学系 情报科学系 数学系 物理学系	经营学院 经营学系 会计学系 公共经营学系	国际日本学院 国际日本学系
商学院 商学系	农学院 农学系 农艺化学系 生命科学系 粮食环境政策学系	信息交流学院 信息交流学系	综合数理科学院 现象数学系 尖端媒体科学系 网络设计学系	

在校学生

留学生	在校学生人数
1187人	32270人
国家和地域	
中国、韩国、马来西亚、 台湾、法国、越南、香港	

入学考试

申请志愿受理	入学考试日程
(前期) 7月预定 (后期) 12月预定	(前期) 9月中旬~10月初旬预定 (后期) 2月预定

※根据研究科不同有所异动

学费

研究生院	学费
文学 (临床人类学)	792,500日元
农学 (农业经济学)	970,500日元
理工学、农学 (农艺化学、农学、生命科学)、 尖端数理科学	1,082,500日元
其他	742,500日元
学院	学费
文学、法学、商学、政治经济学、经营学、 信息交流学、国际日本学	1,203,500~1,390,500日元
农学 (粮食环境政策学)	1,581,500日元
理工学、农学 (农艺化学、生命科学)、 综合数理学	1,705,500~1,745,500日元



我来自中国的福建省，受到母亲在日本工作的影响，我在中国的大学一年级时就决定要来日本留学。在日本语学校念了一年，2014年的4月入学明治大学。我附属在国际日本学部，这是2008年新设的学部，可学习到流行文化为中心的日本文化、外语和国际关系等，是留学生间最热门的学部。我也被学部的宗旨『自觉「世界中的日本」，培养活跃于世界舞台的人才』所吸引而入学。另外还有海外留学和实习制度，有机会前往俄勒冈大学和牛津大学留学，甚至还有华特迪士尼世界度假区实习的留学课程，我也很想要挑战看看。明治大学不论是地点或环境都非常好，能够在此度过充实的大学生活。

徐 丽娜同学 (中国) 国际日本学部1年

女子美术大学 女子美术大学短期大学部

地址：东京都调布市调布ヶ丘1-5-1 电话：042-443-5103 电子邮箱：open-camp@office.uec.ac.jp
 网站：www.uec.ac.jp 面向留学生·电气通信大学国际交流中心的 Facebook: www.facebook.com/uec.cipe Twitter: @uctokyo



本校创立于1900年。“女子美”位于日本东京，是日本私立美术大学中最具悠久历史和传统的美术大学。

“女子美”于114年前以“用艺术来达到女性独立”、“女性社会地位的提高”、“培养专业的技术家·美术教师”为建学宗旨，并为实施美术教育而创立。

本校设有短期大学课程，在短期大学(2年制)取得准学士之后，可以选择升学编入本科(4年制)或升入专攻科，取得所定学分后能够获得学士学位的教育体系也是本校的特点。

大学院

美术研究科

博士后期课程 修士课程
 美术专攻 美术专攻
 设计专攻 设计专攻
 艺术文化专攻 艺术文化专攻

学部

艺术学部

美术学科	设计、工艺学科	艺术、设计表现学科
洋画专攻	视觉设计专攻	媒体表现领域
日本画专攻	产品设计专攻	治愈表现领域
立体艺术专攻	环境设计专攻	服装织品表现领域
美术教育专攻	工艺专攻	艺术监督表现领域
艺术文化专攻		

短期大学部

造形学科 *2年制
 专攻科 *1年制

在校学生

留学生 / 在校学生人数
 82人 / 3033人

国家和地区
 中国, 台湾, 韩国,
 马来西亚, 泰国

入学考试

关于2016年入学考试日程
 请参考本校网络地址

www.joshibi.ac.jp/admission

学费

大学院

博士 1,034,620日圆
 硕士 1,707,430~1,735,430日圆

学部

1,936,260~1,969,260日圆

短期大学部

1,829,930日圆



我在女子美术大学主攻治愈造形研究领域，以建立听觉视觉障碍者和健康者之间的交流与合作为目标而进行自己对于艺术活动的研究。将来的目标是实现用艺术解决包括残疾障碍者在内的社会问题。我对于人的心理变化和和艺术之间的关系非常感兴趣，所以选择了以人的心理变化为基础而开展艺术活动的这个专业。通过艺术活动在给予人们“治愈”的同时，也感受得到自己的心理变化。这样也使我了解了在研究过程中发自内心的努力是多么的重要。在选择学校和专业时，我认为这种心情也是非常值得参考的。

韩晓玮同学(中国) 大学院美术研究科硕士课程 设计专攻治愈造形研究领域

中央大学

地址：多摩校园 东京都八王子市东中野742-1 后乐园校园 东京都文京区春日1-13-27 市谷校园 东京都新宿区市谷本村町42-8 市谷田町校园 东京都新宿区市谷田町1-18
 电话：042-674-2144 电子邮箱：chuo-i@tamajs.chuo-u.ac.jp 网站：www.chuo-u.ac.jp



行动的知性。-Knowledge into Action-

1885年(明治18年)作为英吉利法律学校创建。2015年将迎来建校130周年。本校的建学精神为「培养实地应用的素质」。我们为培养出现实社会所需要的人才，一直以来积极致力于「实学」教育。通过多样化的学术研究和广泛的实践性教育，培养出能够在现实社会中大显身手的「行动的知性」。中央大学已经发展成为了拥有6大学院、研究生院的8大研究科、专业学位研究生院的3大研究科、4所附属高中、2所附属初中的一所综合性大学。

研究生院

法学研究科

公法专业
 民法专业
 刑事法专业
 国际企业关系法专业
 政治学专业

经济学研究科

经济学专业
 经营系统工程专业
 信息工程专业
 信息安全科学专业
 生命科学专业

商学研究科

商学专业

综合政策研究科

综合政策专业

理工学研究科

数学专业
 物理学专业
 都市环境学专业
 精密工程专业
 电气电子信息通信工程专业
 应用化学专业
 经营系统工程专业
 信息工程专业
 信息安全科学专业
 生命科学专业

文学研究科

日本文学专业
 英语文学专业
 德语文学专业
 法语文学专业
 中国语言文化专业
 日本史学专业
 东洋史学专业
 西洋史学专业
 哲学专业
 社会学专业
 社会信息学专业
 教育学专业
 心理学专业

公共政策研究科

公共政策专业

战略经营研究科

工商管理专业

专业学位研究生院

国际会计研究科

法务研究科

战略经营研究科

在校学生

留学生 / 在校学生人数 国家和地区
 817人 / 27,002人 中国、韩国、马来西亚、
 台湾、法国、美国

入学考试

研究生院

博士前期课程	申请志愿受理	入学考试日程
法学、经济学、商学、 理工学、文学、综合政策	9-12月	10-1月
博士后期课程		
法学、经济学、商学、 理工学、文学、综合政策	9-1月	11-1月

学院

法、理工、文、综合政策	申请志愿受理	入学考试日程
10月		12月
经济、商(A方式)	10月	12月
(B方式)	1月	资料选拔

学费

研究生院

法学	888,600日元	经济学院	1,191,700日元
经济学	888,600日元	商学	1,194,700日元
商学	888,600日元	理工学	1,713,800日元

www.chuo-u.ac.jp/academics/fees_schol/
 www.chuo-u.ac.jp/admission/fees/faculties/

学院

法学院

法律学科
 国际企业关系法学科
 政治学科

经济学院

经济学科
 经济信息学科
 国际经济学科
 公众·环境经济学科

综合政策学院

政策科学科
 国际政策文化学科

商学院

经营学科
 会计学科
 商业·贸易学科
 金融学科

理工学院

数学学科
 物理学科
 都市环境学科
 精密机械工程学科
 电气电子信息通信工程学科
 应用化学科
 经营系统工程学科
 信息工程学科
 生命科学科 人类综合理工学科

文学院

人文社会学科
 - 日本文学专业
 - 英语文学与文化专业
 - 德语文学与文化专业
 - 法语文学与文化专业
 - 中国语言文化专业
 - 日本史学专业
 - 东洋史学专业
 - 西洋史学专业
 - 哲学专业
 - 社会学专业
 - 社会信息学专业
 - 教育学专业
 - 心理学专业



我在山梨县的大学专业是法学专业,通过4年的学习我决定更详细地研究法学,走向专家的道路。并且用我所学来解决社会问题!因此我进入了中央大学大学院。我的研究主题是关于中日之间独占法的比较。承继传统和实践的中央大学秉承着实力诚心的宗旨,实践性的教育方针对我来说非常有吸引力。另外,本校还设置有留学生奖学金制度,热爱学习的你还会得到学校最大的支持。本校还有一个特点---共同研究室,是一个自己想自习时候的最好去处。中央大学一定会成为你走向梦想的大舞台!

孔婷婷同学(中国) 法学研究科,国际企业关系法

东京设计师学院(TDG)

地址：东京都千代田区神田骏河台2-11 电话：0120-62-6006/+81-3-3294-2834 电子邮箱：sol@tdg.ac.jp 中文资讯专用邮箱：rinfo@adachi-gakuen.jp 网站：www.tdg.ac.jp
facebook：www.facebook.com/foreignstudentsteam.tdg Twitter：@TDG_official LINE：@tdg1963 新浪微博：weibo.com/adachigakuen



TDG聚集了来自世界各地目标成为设计师的学生

本校共设有13个学科52个课程，涵盖设计界各个领域，包括平面设计，插画，游戏，动画，漫画，室内设计，商品设计，时装设计等。在学期间，学生可以参加各种各样的活动以及比赛，锻炼能力。还可以自由选择课程，努力成为自己心目中的设计师。

- 平面设计学科
- 游戏设计学科
- 化妆师学科
- 插画学科
- 映像设计学科
- 商品设计学科
- 漫画学科
- 艺术学科
- 室内设计学科
- 动画学科
- 时装设计学科
- 建筑设计学科

在校学生

留学生 / 在校学生人数
234人 / 1448人

国家和地区

中国、台湾、韩国、香港、泰国、
法国、美国、马来西亚 其他

学费

入学费 170,000日元
一年学费 900,000日元 其他学院学科的学费URL：www.tdg.ac.jp
其他费用 277,000日元 或者请利用咨询信箱：sol@tdg.ac.jp

奖学金

日语学校的出席率高并且受到该校校长推荐的学生，
可以减免共30万日元的学费（2年期间）。

入学考试

申请志愿受理
AO入学：6/1开始接受推荐申请
(8/1~开始接受报名)
推荐入学、一般入学：9/1~开始接受报名



羅 宜汶同學 (台湾)
室內設計科

TDG的2年学习生活对我来说是非常快乐的。在学习的过程中经常会因为课题太多忙得喘不过气。但是我认为正因为如此，更拉近了同学们和老师们的距离。在这2年中，对于我们的作品老师们总是非常亲切的给与指导，我和同伴们为了完成更好的作品而彻夜不眠等等有太多美好的回忆。对于外国留学生来说，在日本就职不是件容易的事，但不关失败也好能够从中学到经验，我认为就能找到属于自己的人生路。



高晴 同学 (中国)
游戏设计学科游戏形象专攻

在东京设计学院不仅可以学习自己专业的课程，还可以学习别的专业。我正式被这「选修课程」吸引而进入本校的。刚开始的时候班级里有很多日本同学让我很紧张，可是温柔的老师 and 班级里愉快的气氛，我已经融入它并且交到许多的日本朋友。另外，学校还设立有留学生奖学金制度，会全力支持留学生的学习，真的很安心！

Hospitality观光旅行专门学校 东京婚礼专门学校

地址：东京都中野区东中野3-18-11 电话：03-3360-2801 电子邮箱：sodan@trajal.ac.jp
网站：www.trajal.jp facebook：www.facebook.com/trajaltokyo
地址：东京都中野区东中野3-17-11 电话：03-3360-2801 电子邮箱：sodan@trajal.ac.jp
网站：tokyo-bridal.ac.jp facebook：www.facebook.com/trajaltokyo



和日本人一起学习，一起共同完成观光·婚礼的工作！

本校立承观光业界的期望而建立，开校至今已有40周年。对于留学生的培养，本校创立和日本人同样的学习环境，因此本年的应届毕业生留学生有许多成功就职于观光·婚庆业界。此外，学校还拥有多名专职留学生的担当老师，会在学生们的生活各个方面给予支持和鼓励，让学生们安心学习。进入本校，让我们一起走向那憧憬已久的观光·婚庆业界吧！

Hospitality观光旅行专门学校

- 旅行科
- 宾馆科
- 主题乐园科
- 航空科
- 机场科

东京婚礼专门学校

- 婚礼科 日间部2年制

在校学生

留学生 / 在校学生人数
60人 / 909人

国家和地区

韩国、中国、澳门、台湾、
瑞士、印度尼西亚、马来西亚、
泰国、老挝、俄罗斯、外蒙古

学费

第一年 1,198,000 日元
第二年 1,098,000 日元
全学部共通

入学考试

申请志愿受理
2015年10月以后接受报名
入学考试日程
2015年10月-2016年3月实施

奖学金

留學生學費減免制度
資格取得獎學金制度
特待生制度



我认为对于留学生来说最难得是地理学。即使是生处在汉字圈的我，也因大量背诵的资料而大费周折。进入旅游行业需要许多的资格证，是很严格的行业之一。但是，在Hospitality观光旅行专门学校不仅有添乘员和机械软件的研修，还有去旅行社实践的机会。为了让我们了解旅游行业的艰辛，学校为我们准备了一系列的课程。正因为这艰辛的学习过程，我拿到了国内旅行社上午商务管理者的国家资格。我将来的梦想是，在日本为来日本旅行的中国游客们服务。我要成立自己的公司，今后也会为此好好学习。

陈晨 同学 (中国) Hospitality观光旅行专门学校 东京婚礼专门学校 旅行科

东京观光专门学校(TIT)

地址：东京都新宿区市谷田町3-21 电话：0120-67-6006/+81-3-3235-2228 电子邮箱：info@tit.ac.jp 网站：www.tit.ac.jp
facebook：www.facebook.com/tokantit LINE：@tit321 新浪微博：weibo.com/adachigakuen 中文资讯专用邮箱：rinfo@adachi-gakuen.jp



观光，服务业的综合学校，达成你在日本就职的目标！

本校的目标是培养出观光和服务业的专业人才。就职的支援十分充分。
每一个学科的实习设施都能再现职场的现地环境，实践性的课程让学生锻炼出即战力和技术。
另外，本校还会尽量辅导学生去考取对就职有利的资格证书。

- 口译导游学科
- 酒店学科
- 咖啡服务学科
- 婚嫁商业学科
- 观光服务学科
- 饮食服务学科
- 旅行学科
- 插花服务学科
- 航空服务学科
- 铁路服务学科

在校学生

留学生 / 在校学生人数
94人 / 1066人
国家和地区
韩国、中国、台湾、德国、
英国、法国 其他

学费

入学费 150,000日元
一年学费 900,000日元
其他费用 315,000日元

奖学金

日语学校的出席率高并且受到该校校长推荐的学生，
可以减免共30万日元的学费（2年期间）。

入学考试

申请志愿受理
AO入学：6/1开始接受推荐申请
(8/1~开始接受报名)
推荐入学、一般入学：9/1~开始接受报名



黄千倚同学（台湾）
航空服务学科空中乘务员课程

我决定选择东京观光专门学校是因为本校的就业成功率很高。除了在航空行业就职所必须的英语学习课程以外，还有机场登记柜台的实践课程，机票的预约体系课程等实际操作科目也非常多，可以体验到真正的工作内容。在我们的研修旅行中还访问了航空公司的训练设施基地，参观了一般不予开放的机场内部设施。东京观光专门学校是实现你梦想的开始，是能学到真知实践的学校。



李晓颖同学（中国）
口译导游学科中文课程

东京观光专门学校的老师和前辈们都很友善，学校氛围非常的温暖与和谐。在班级中的伙伴们也都是共同怀揣着在日本就职的梦想，大家都非常的开朗和积极。我认为充实的学校生活是无论什么事都要积极主动地去创造快乐。在校时的社会实践让我了解了工作的艰辛和社会礼仪的重要性。在这里学会的知识，我会在毕业之后实践于旅行行业，发挥自己的实力。

东京视觉艺术学校(TVA)

地址：东京都千代田区四番町11 电话：0120-64-6006/+81-3-3221-0202 电子邮箱：info@tva.ac.jp 中文资讯专用邮箱：rinfo@adachi-gakuen.jp 网站：www.tva.ac.jp
facebook：www.facebook.com/TokyoVisualArtsCollege www.facebook.com/TVAForeignStudentRoom LINE：@tva1963 新浪微博：weibo.com/adachigakuen



用实践去学习娱乐演艺&创作的综合学校

本校是培养照片拍摄，广播，电影，音响，歌手等娱乐演艺和创作专业人才的学校。
学生在学时期就开始不断积极参加各种活动，以一个专业人才的视线去展现工作，磨练技术。
另外，多数不同学科之间还会进行合作课程，可以充分感受到业界同行之间的合作关系，从实践里学习。

- 摄影学科
- 声音制作学科
- 广电视播学科
- 歌手学科
- 电影学科
- 声音演员、演员学科
- 特效化妆学科
- 舞蹈学科
- 媒体影像学科
- 音响学科

在校学生

留学生 / 在校学生人数
76人 / 1150人
国家和地区
中国、韩国、台湾、印尼、
泰国、美国、越南 其他

学费

入学费 200,000日元
一年学费 860,000日元
其他费用 337,000日元

奖学金

日语学校的出席率高并且受到该校校长推荐的学生，
可以减免共30万日元的学费（2年期间）。

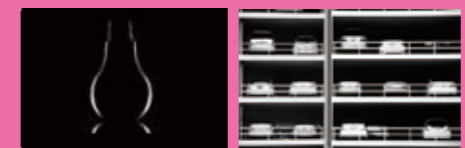
入学考试

报考志愿受理
AO入学：6/1开始接受推荐申请
(8/1~开始接受报名)
推荐入学、一般入学：9/1~开始接受报名



ウンスティポーンシャイ
ギーラティ同学（泰国）
摄影学科 商业摄影专业

我被日本的摄影技术吸引，所以选择入学了连小细节都教导非常仔细的东京视觉艺术学校。能够学习自己喜欢的事情，在学校非常地开心。在摄影棚学习觉得非常实用，我觉得在日本学习后回国对就职非常有帮助。因此毕业后，我想要回国找工作。

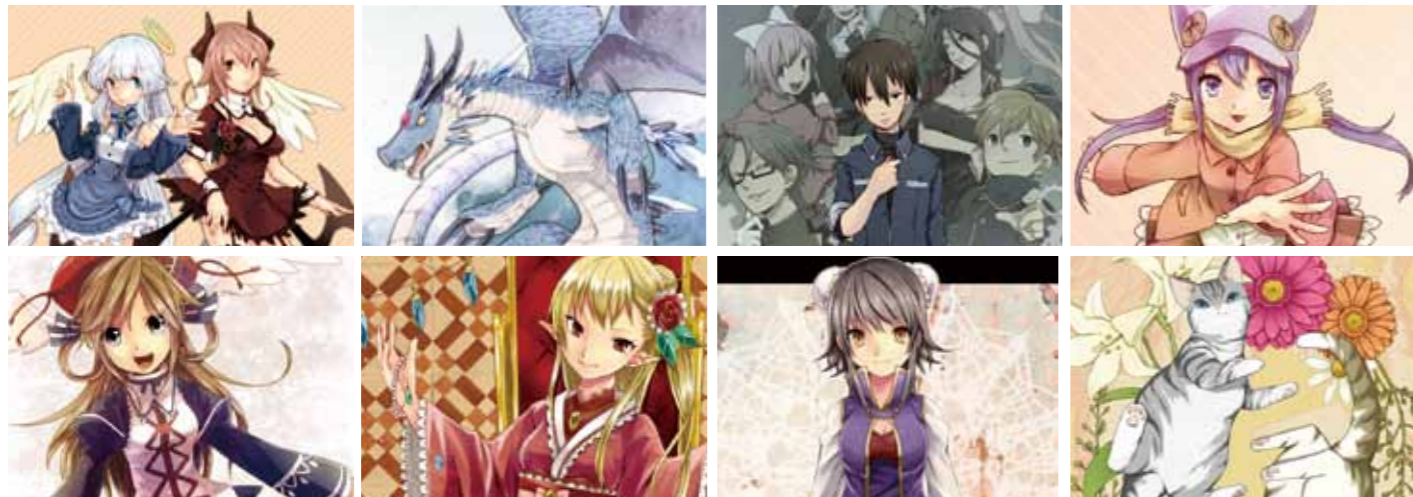


林嘉宜同学（香港）
音响学科 活动演上会企划专业

在东京视觉艺术学校，有许多专门的器材和设备可以使用。因此，自己可以选择学习自己喜欢的专业科目，每天上课都非常开心。

东京网络专门学校(TNW)

地址：东京都涉谷区千駄谷1-8-17 电话：0120-65-6226 电子邮箱：info@tnw.ac.jp 网站：www.tnw.ac.jp
 Blog：gaotnw.blog20.fc2.com 新浪微博：weibo.com/adachigakuen 中文资讯专用邮箱：rinfo@adachi-gakuen.jp



少人数的班级，气氛融洽有利于学习的学校

在这里学到游戏，映像，3DCG动画，音响等专业知识。学校的特点是少人数制班级。即使有不会的问题，可以立刻解决，这种有利于学习的制度是本校的魅力之处。另外，学生还会积极参加各种校外活动去磨练技术。学生即使毕业之后，学校还是会支援他们进行就职和转职活动。

电玩综合学科

- 电玩制作专攻
- 电玩企划专攻
- 电玩角色专攻
- 电玩CG专攻
- 电玩程式设计专攻
- 电玩音效专攻

动画综合学科

- 动画专攻
- 动画角色专攻
- 3DCG・VFX专攻
- 影像创作专攻
- 数位音效专攻

在校学生

留学生 / 在校学生人数
 约10人 / 约100人
 国家和地区
 中国、韩国、台湾、泰国、
 秘鲁、法国 其他

学费

入学费 150,000日元
 一年学费 820,000日元
 其他费用 277,000日元

奖学金

日语学校的出席率高并且受到该校校长推荐的学生，可以减免共30万日元的学费（2年期间）。

入学考试

申请志愿受理
 AO入学：6/1开始接受推荐申请
 (8/1~开始接受报名)
 推荐入学、一般入学：9/1~开始接受报名



叶若蓁同学 (台湾)
 数字创造经营学科

在我参加学校的说明会时，在校老师为我解释了我所选学科的内容，让我感到很安心。入学后因为自己的日语还不太好，对于专业用语等很难的日语非常苦恼。这时不仅同班同学会主动帮助我，老师也会经常亲切的问我“怎么样了？”。在这样亲切温暖的环境中可以让我安心的学习。我对东京网络专门学校学校的印象是“少人数班级学习制”“安静良好的学习氛围”“亲切的老师和同学们”



陈佳同学 (中国)
 游戏娱乐经营学科

我在东京网络专门学校学习游戏企划专业，现在是一年级学生。通过这一年的学习，我认为自己的选择没有错。对于我来说留学生择校的要点有二。第一是“就业率”，第二是“学校老师的支持”。东京网络专门学校不仅有许多优秀的老师，还有良好的教学设施。电脑室和各种软件俱全，入学时自己没有电脑也不会不方便。总而言之，我认为选择东京网络专门学校就选择了走向成功的道路。

东京商业学院(TSB)

地址：东京涉谷区代代木1-56 电话：0120-65-6006/+81-3-3370-2224 电子邮箱：info@tsb.ac.jp 中文资讯专用邮箱：rinfo@adachi-gakuen.jp 网站：www.tsb-yyy.ac.jp
 facebook：www.facebook.com/tsb.fs LINE：@tsb-yyg 新浪微博：weibo.com/adachigakuen



能让你的兴趣成为工作的学校

就职，升学，创业等，所有这些毕业后的选择都会得到学校的大力协助和支援。本校设置了贸易，经营，广告，IT，宠物，传媒，体育，时尚等不同领域的专业，为学生考取各种有利于就职的资格证书提供大力支援，帮助他们找到心目中的好工作。另外，还设有日语讲座，就职活动所需的日语能力指导为提高学生们的语言能力。

经营学科

IT商业学科

体育商业学科

宣传、广报学科

商店商业学科

时尚商业学科

事务商业学科

宠物商业学科

花艺商业学科

在校学生 (2014年5月底现在)

留学生 / 在校学生人数
 72人 / 999人
 国家和地区
 中国，韩国，台湾，香港，
 蒙古，泰国，越南，义大利，
 瑞士 其他

学费

入学费 150,000日元
 一年学费 820,000日元
 其他费用 277,000日元

奖学金

日语学校的出席率高并且受到该校校长推荐的学生，可以减免共30万日元的学费（2年期间）。

入学考试

报考志愿受理
 AO入学：6/1开始接受推荐申请
 (8/1~开始接受报名)
 推荐入学、一般入学：9/1~开始接受报名



唐安然同学 (中国)
 经营学科 国际商业专业

将来，想要成立日中贸易或国际贸易的公司，所以想要找一所能够学习需要专业知识的通商士的学校，而决定入学TSB。现在想要儘快取得贸易实务的检定资格，也会努力加强日文和英文能力。



郭梓贤同学 (中国)
 经营学科 商业管理专攻2年

我已经得到了日本企业的内定资格，今年春天开始在日本工作！我将担任半导体和LED制造厂的中华圈市场调查负责人。就职活动最辛苦的就是日文的敬语的部分。虽然日常生活中很少使用，但是在就职活动是「理所当然」必须使用到的。我加强看电视和广播，改善自己的不足。在学校最喜欢高田老师的宅建的课程。不只是教我们专业知识，也教导我们做人处世的道理。我每天看新闻来学日语，这对交朋友或者就职活动也很有帮助！

文化服装学院

地址：东京都涩谷区代木3-22-1 电话：03-3299-2211 网站：www.bunka-fc.ac.jp
facebook：www.facebook.com/bunkafashioncollege Twitter：@bunka_fc



从零开始从事时尚工作

文化服装学院，1919年以东京·青山设置的裁缝教室为母体，1923年被认定为日本第一间服装教育的学校。创校以来，约有30万人的毕业生，文化服装学院的历史，也能代表日本时尚的历史。



- 服装科
- 服饰研究科
- 时尚高度专门士科
- 时尚工科基础科
- 国际时尚营销设计科
- 时尚流通科
- 流通商务科
- 时尚纺织品设计科
- 时尚商品基础科

在校学生

留学生 / 在校学生人数
487人 / 3402人

国家和地区

中国、韩国、台湾、泰国、
美国、俄罗斯、马来西亚 等

入学考试

全3回(根据各期不同日程将会有所异动)

学费

每年1,200,000~1,400,000日元左右



奖学金

文化服装学院奖学金
财团法人共立国际交流奖学金财团奖学金
财团法人国际共和奖学金 自费外国人留学生奖学金
独立行政法人日本学生支援机构 自费外国人留学生学习奖励费



从小就一直很喜欢日本，对文化服装学院有很大的憧憬。成为文化的学生以来，每天在学校生活都非常开心。最喜欢有趣的老师和同学们了♥

宋 沂文同学 (台湾) 时尚流通专攻科 时尚导演专攻

东京工科汽车大学校

地址：东京都中野区中野6-21-16 facebook：fb.com/terahouse.n

东京技术学院

地址：东京都中野区东中野4-2-3 facebook：fb.com/terahouse.h

东京工科汽车大学校 品川校*

地址：东京都品川区南品川3-7-12 facebook：fb.com/terahouse.ss

*校名变更申请中。旧校名：东京工科专门学校 品川校

东京工科汽车大学校 世田谷校

地址：东京都世田谷区樱新町1-2-1 facebook：fb.com/terahouse.s

电话：0120-1969-04 (日本) +81-3-3360-8855 (海外) 电子邮箱：info@tera-house.ac.jp 网站：www.tera-house.ac.jp QQ: 2648469884



掌握高新技术,实现就业梦!

位居东京都心(新宿,涩谷,品川地区)的小山学园,分为4个校区。它是一所可在10个领域学到专业知识的综合学园。于1969年建校,历史悠久,从1975年开始招收留学生,已有来自39个国家、共计644名毕业生活跃在社会各个领域里。留学生毕业后可拿到技术·人文知识·国际业务签证在日本工作。企业提供合作的具有实际操作性的课程内容(文部科学大臣认定的“职业实践专门课程”),为在名企就职提供了可能性。小山学园拥有100家以上的后援会企业,每年以将近100%的就职业绩引以为豪。



- 1级汽车维修科
- 1级汽车技术科
- 发动机维修科
- 汽车维修科
- 梅赛德斯-奔驰专科
- 汽车服务专科



哈雷戴维森专科



建筑督导科
建筑科



室内装修设计科



电游编程科



信息处理科
网络视频制作科



环境技术科
生物技术科

在校学生

留学生 / 在校学生人数
101人 / 1100人

国家和地区

中国、韩国、台湾、缅甸 等

学费

※全学科共通
入学费：290,000~300,000日元
一年学费：980,000~1,040,000日元
其他费用：92,600~109,400日元

奖学金

指定校推荐·留学生特惠(学费减免制度) 5万~30万日元
小山学园后援会奖学金(外籍留学生) 30万日元
小山学园后援会高度教育奖学金 176万日元
哈雷戴维森日本家族奖学金 30万日元+美国研修
小山学园特别优待生制度 年44万日元 等

入学考试

报考志愿受理
9月~2月



我喜欢汽车所以进入了东京工科专门学校品川校。我曾参加过各种学校的参观活动,相比之下品川校区的就业率,并且在学习过程中可以取得各种对就职有利的资格证书。学校是以少数人制的教学方式,学生和老师的距离更近,老师也非常负责地指导学生。我很喜欢实习课程,特别是电,肉眼看不见却真实存在。在长野研修时,即学习了大型货车、摩托车的整修,也在与前辈的谈话中了解了关于就职活动的经验。毕业之后,我成功就职于小山学园后援会企业的东京日野汽车公司。今后我会将自己所学的技术努力运用于大型汽车的维修。

邵 相权同学 (中国) 东京工科专门学校品川校 汽车维修科 2013年毕业

四月生募集中



東京声優スタイル

月謝制(月二万円)、留学生のための夜間日本語教室。 『東京声優スタイル』、4月開講!

開催概要

- 毎週火曜日(90分4回レッスン) 6時から
- 入会金2万円 月謝2万円
- 声優基礎や人気アニメのアフレコ実習などの授業により日本語力の向上を目指します。
- 東京都知事認可の充実した設備の専門学校と同じ設備を使用します。
- JLPTN2合格以上の日本語能力があり、留学ビザをお持ちの方
- 募集定員20名
- 特典として、東京アニメーションカレッジで開催される声優イベントに参加できます。



松田 洋治 先生
「ものけぼり」アシタカ役
「風の谷のナウシカ」アスベル役

声優は声だけですべてを表現しなければならず、特殊な専門技術が必要とします。正しい日本語の発音と使い方を声優スタイルで学びましょう。

下記のアドレスに「東京声優スタイル申込」のタイトルで、①から⑧の情報を記入の上、送信してください。
お申し込みメールアドレス: s-style@tokyo-anime.jp

メール確認後、こちらから連絡差し上げます。

- ①お名前(フリガナ) ②生年月日/年齢/性別 ③学校名/学年 ④電話番号(携帯) ⑤メールアドレス ⑥出身国 ⑦JLPTN2以上合格の有無 ⑧その他ご希望、ご質問がありましたらご記入ください。

学校法人 創都学園
東京アニメーションカレッジ専門学校

総合学科 3年制 アニメーション学科 2年制
マンガ・イラスト学科 2年制 声優学科 2年制

お申し込み・お問い合わせはフリーダイヤルまたはホームページ
0120-830-800
http://www.tokyo-anime.jp
E-mail: info@tokyo-anime.jp
〒161-0033 東京都新宿区下落合1-1-8
JR山手線・高武新宿線「高田馬場」駅 早稲田口より徒歩5分
東京メトロ東西線「高田馬場」駅1番出口または2番出口より徒歩5分

辻調理師専門学校

地址:大阪市阿倍野区松崎町3-16-11 電話:0120-24-2418 電子メール:nyugaku@tsuji.ac.jp
网站:www.tsujicho.com facebook:fb.com/tsujicho Twitter@tsujichopress



辻制菓専門学校

地址:大阪市阿倍野区松崎町3-9-23 電話:0120-24-2418 電子メール:nyugaku@tsuji.ac.jp
网站:www.tsujicho.com facebook:fb.com/tsujicho Twitter@tsujichopress

辻调集团是拥有13万5000毕业生的料理和制果的综合教育机关。

法国料理、义大利料理、日本料理、中国料理、制果、面包。在辻调集团可以学习上述各项料理领域整合专门的知识。并且在2016年4月将设置日本唯一料理专门课程3年制的「高度烹饪技术管理学科」,同时也建立新校舍(*计划中)。辻调集团到目前为止活跃于海内外的毕业生约为13万5000人。透过毕业生自营店铺约2700家饮食界的交流网络,就职率也非常亮眼。每年从韩国、中国、台湾来就学的留学生人数非常之多。

辻調理師専門学校

高度烹饪技术管理学科
(计划中)

烹饪技术管理学科

烹饪师本科

調理班、調理班法国校留学课程、
职业班、双重证照班、咖啡班

辻制菓専門学校

制果技术管理学科

糕点班、面包班

制果卫生师本科

制果班、制果班法国校留学课程、
双重证照班

在校學生

辻調理師専門学校

留学生 / 在校學生人数
74人 / 1207人

辻制菓専門学校

留学生 / 在校學生人数
59人 / 828人

国家和地区 韩国, 中国, 台湾

入学考试

申请志愿受理
書類审查和面试・笔试。
面试・笔试在大阪本校进行日期由本校通知。
原则2015年2月25日前递交报名表

学费

初年度学费納入金
2年制学科 1,886,000日元
1年制学科 2,140,000日元
※2年级之后到学费请参考招生资料。
报名参考www.tsuji.ac.jp

奖学金

特待生奖学金制度、留学生奖学金制度
有资格奖学金制度
毕业生子女或兄弟姊妹学费减免制度



FUJIMI HOUSE 富士見ハウス

〒131-0046 東京都渋谷区東 1-26-26 渋谷ふじみビルディング M2 階

GUEST HOUSE / APARTMENT in TOKYO

Shibuya, Aoyama, Shinjuku, Yoyogi, Shimokitazawa, Tokyo Bay Area etc..



1. 無管理費, 禮金, 更新費及仲介費。
无管理费, 礼金, 更新费及仲介费。
No maintenance fee, key money, renewal fee, and commission.
2. 房租含水電瓦斯費及管理費, 提供網路服務。
房租內含水電瓦斯費及管理費, 提供网络服务。
The utility fee, Internet service, and maintenance fee are included in the monthly rent.
3. 房內附設傢俱及個人用餐具。
房內附設有傢俱和個人用餐具。
All rooms are furnished.
4. 最短租賃期間為一個月。
最短租賃期間為一個月。
The minimum contract term is one month.

fujimihouse.jp (中文・English・日本語)
+81-(0)3-6418-4666 Fujimihouse
info@fujimihouse.jp



连续剧裡见到的东西, 现在能亲眼体验, 是一件幸福的事。我开始想做点心是因为看了日剧「西洋古董洋菓子店」。我也想做那样的点心! 这部剧裡出现了许多非常精緻漂亮和有创意的点心, 在知道是辻的老师之作后, 没有花很多时间考虑, 我就决定进入辻製菓専門学校。从原本只是吃点心到现在亲自制作点心之后明白了, 原来带给人们许多幸福感的点心是有那么深奥的一面。啊!现在在学校所学的一切东西对我来说是非常新鲜的, 真的很期待每天在学校的时光。我也对和菓子和麵包的课很感兴趣。将来, 我要作菓子职人带大家许多梦想。

林 昀洁同学 (台湾) 辻制菓専門学校 制菓卫生师本科

Tokyo Disneyland, Animate Main Shop, Ghibli Museum, Shibuya, Ikebukuro, Tsukiji Market, Tokyo Sola Machi, JET Academy, Kaminarimon, dan lain-lain...



NBC & Qt JAPON 日本修学旅行

STUDY TOUR 2015

8-14 JUNI 2015

BEST DEAL
\$1,749
ALL IN

'TIOAK TERMASUK BIAYA MAKAN



Jalan-jalan sambil ikutan kelas tutorial di sekolah yang ada di Jepang!

CONTACT PERSON

NIHON BUNKA CENTER

Jl. Cisitu Indah V no. 71, Bandung 40135

OFFICE: 022 2530850

RINA: 0878 2170 8262

FENDY: 0838 2200 8888

YUSFIAN: 0812 2006 6642

WENDY: 0838 2111 9999

LYDIA: 0821 2999 8679



NBCJapanBandung

NBCJapanBdg (Fanpage)

@nbc_bdg

nbc.japan_bdg@yahoo.com

THE NAGANUMA SCHOOL
東京日本語学校
Since 1948

「手厚さ」「多彩さ」「繋がり」の3つの強みが、
ナガヌマが長い歴史のなかで選ばれ続けている理由です。



ナガヌマの魅力

1. 65年以上の歴史を持つ最も伝統のある日本語学校!
2. 全世界50か国から学生が集まり、世界中にネットワークを持てる!
3. 進学、就職はもちろん、学生自身の自己実現を支援する体制が整っている!
4. 学校があるのは、若者に魅力的な町「渋谷」!

COURSE

日本語総合コース
進学コース
ビジネス日本語コース

大学院進学コース
プライベートレッスン
イブニングコース

日本語能力試験対策クラス
など多彩なコースがあります。

学校法人長沼スクール 東京日本語学校
渋谷駅 徒歩12分 東京都渋谷区南平台町16-26
TEL: 03-3463-7261 E-mail: info@naganuma-school.ac.jp
website: http://www.naganuma-school.ac.jp/

INTERCULTURAL INSTITUTE OF JAPAN 草苑日本語学校 草苑インターカルト日本語学校

インターカルト日本語学校 www.incul.com

位在東京、秋葉原の日本語学校「草苑日本語学校」短期遊學課程,是能夠一邊學習日語、一邊體驗日本文化的熱門課程。
位在东京、秋叶原的日语学校「草苑日语学校」短期游学课程,是能够一边学习日语、一边体验日本文化的热门课程。

Special package course provided at "Intercultural Institute of Japan", a Japanese language school in Akihabara, Tokyo is a popular course that allows students to learn Japanese and at the same time learn about Japanese culture in a fun way.

SPRING
4 WEEKS IN APRIL

春天的課程,有賞櫻等感受日本春天的活動。
春天的课程,有赏樱等感受日本春天的活动。

In the spring course, students will be able to experience hanami (cherry-blossom viewing) and other activities that will help to enjoy the spring season in Japan.

報名截止日: 3/16 報名截止日: 3/16 Application deadline: March 16th



SUMMER
4 WEEKS IN JULY AND AUGUST

參加學生數最多的是夏季課程,在7月和8月分兩次舉辦。
参加学生数最多的是夏季课程,在7月和8月分两次举办。

For the summer course which usually has the most number of participants, the course will be held twice; in July and in August.

報名(報名)截止日: 7月班是6/5; 8月班是7/10 June 5th, for August- July 10th



AUTUMN
EARLY 2 WEEKS IN OCTOBER

秋天的日本有美麗的楓葉!去逛東京鐵塔、淺草、鎌倉等。
秋天的日本有美丽的枫叶!去逛东京铁塔、浅草、镰仓等。

For the summer course which usually has the most number of participants, the course will be held twice; in July and in August.

報名截止日: 9/11 報名截止日: 9/11 Application deadline: September 11th



WINTER
THE LAST 2 WEEKS IN JANUARY

下雪的冬天課程,去兩天一夜溫泉旅行。
下雪的冬天课程,去两天一夜温泉旅行。

For the course during snowing winter, students will be going on a 2D1N trip to a hot spring.

報名截止日: 12/25 報名截止日: 12/25 Application deadline: December 25th



STUDENTS' VOICE IN WINTER COURSE

學日文雖然難,但是很开心!
有很多戶外活動,可渡過充實的兩週。
学日文虽然难,但是很开心!
有很多户外活动,可渡过充实的两周。
Although it was hard to learn Japanese, it was a lot of fun!
There were plenty of activities and I spent 2 satisfying weeks.

許亦茹さん(台灣)

余曼均さん(台灣)

インターカルト日本語学校

住所: 東京都台東区台東2-20-9 [COURSE]

TEL: 03-5816-4861

E-mail: incul@incul.com

Web: www.incul.com

Facebook: fb.com/Intercult

•ウィークリーコース •プライベートレッスン
•長期コース •セミプライベートレッスン

•早朝・夜間・土曜コース

Bunka Fashion College

Address: 3-22-1 Yoyogi, Shibuya-ku, Tokyo Tel: 03-3299-2211 Web: www.bunka-fc.ac.jp
 facebook: www.facebook.com/bunkafashioncollege Twitter: @bunka_fc



Start from zero and make fashion as your career

Bunka Fashion College received a recognition as the first apparel / fashion school in Japan in 1923 after being established in 1919 with a dressmaking school in Aoyama as its parent school. Since the opening of the school, it has produced around 300,000 graduates. Its history represents the history of the fashion world in Japan.



Garment Creation

Intensive Garment Creation

Creative Design (Advanced Diploma)

Foundations of Fashion Technology

Global Business Design

Foundations of Styling and Distribution

Contemporary Retail Management

Fashion Textiles

Foundations of Fashion Accessories

Students

Foreign students / Overall students
 487 students / 3402 students

Countries and Areas:

China, South Korea, Taiwan, Thailand, the United States, Russia, Malaysia...etc.

Entrance Exams

3 times (the schedule for each term differs)

School Fees

approximately 1,200,000 yen
 ~ 1,400,000 yen per year

Scholarship

Bunka Fashion College scholarship,
 Kyoritsu International Foundation scholarship,
 International Kyowa Scholarship Foundation scholarship for privately funded foreign students,
 JASSO Honors Scholarship for Privately Financed International Students



Ever since I was young, I have had a strong admiration towards Japanese culture and I have been admiring everything related to Japan. After I became a student of this school, I have been enjoying my everyday life here and I just love my teachers and classmates very much ♡

Song Yi Wen from Taiwan Fashion Marketing and Distribution Department Fashion Directing Course

TSUJI Culinary Institute TSUJI Institute of Patisserie

Address: 3-16-11 Matsuzaki-cho, Abeno-ku, Osaka city, Osaka Tel: 0120-24-2418
 E-mail: nyugaku@tsuji.ac.jp Web: www.tsujicho.com facebook: [fbcom/tsujicho](https://www.facebook.com/tsujicho)

Address: 3-16-11 Matsuzaki-cho, Abeno-ku, Osaka city, Osaka Tel: 0120-24-2418
 E-mail and Web, Facebook are the same as above.



TSUJI Group is a comprehensive education facility of both culinary and confectionery which has produced 135,000 graduates so far.

At Tsuji Group, students will be able to learn about French, Italian, Japanese and Chinese cuisine, confectionery as well as bread-making all in general and also professionally. In April 2016, a new course, "advanced culinary skills management course" which is the only 3-year course in Japan for culinary related courses, will be established with a new school building (still in plan). With a strong network shared between 135,000 graduates and 2700 shops owned by the schools' graduates in and out of Japan, Tsuji Group has an excellent rate of employment. Every year, the schools accepts enrolment from foreign students from Korea, China, Taiwan and many other countries.

TSUJI Culinary Institute

Advanced Culinary Skills Management
(still in plan)

Culinary Arts and Management

Main Chef
 culinary, culinary class- study abroad in France, career, double license, café

TSUJI Institute of Patisserie

Confectionery Arts and Management
 patissier course, boulanger course

Regular Confectionery Hygiene Master
 confectionery, double license, confectionery class- study abroad in France

Students

TSUJI Culinary Institute

Foreign students / Overall students
 74 students / 1027 students

Countries and Areas:

Korea, China, Taiwan *countries with more than 5 students here.

Entrance Exams

Document examination, interview and written test will be held. Interview and written test will be held in Osaka. The time and date will be informed later. General rule: must arrive by 27th February 2015

School Fees

Payment for the 1st year
 For 2-year course: 1,886,000 yen
 For 1-year course: 2,140,000 yen
 *To know more about the fees for the 2nd year, please check the school guide book.
 You can request for one at www.tsuji.ac.jp

TSUJI Institute of Patisserie

Foreign students / Overall students
 59 students / 828 students

Scholarship

- Honor student scholarship
- Foreign student scholarship
- Scholarship for students with qualifications/certifications
- School fees exemption for children or siblings of graduates



The excitement of experiencing at first hand what I'd seen on television. I became interested in confectionery preparation since watching a Japanese drama series, "Antique", which was shown on TV in Taiwan. I really wished that I could make desserts like the ones I saw on TV! I later found out that those beautiful and unique desserts appearing in the program were the creations of teachers at the TSUJI Culinary Institute Group. It took no time at all for me to decide to enroll in the TSUJI Institute of Patisserie. I have made the change from consumer to producer! I never realized the complexities of sweet confectionery that makes everyone happy! Everything I learn at school now is so fascinating and new to me that I enjoy learning immensely. I am very interested in the lessons dealing with Japanese confectionery and bread. In the future, as a producer of memorable confectionery, I would like to offer people moments to remember.

Lin Yun Jie from Taiwan TSUJI Institute of Patisserie, Regular Confectionery Hygiene Master course

Tokyo Net Wave

Address: 1-8-17, Sendagaya, Shibuya-ku, Tokyo Tel: 0120-65-6226 E-mail: info@tnw.ac.jp E-mail for English: rinfo@adachi-gakuen.jp Web: www.tnw.ac.jp
 blog: gaotnw.blog20.fc2.com Sina weibo: weibo.com/adachigakuen



This is a homey school with a smaller number of students in every class.

Make full use of the computer and master skills related to game, IT, visual, 3DCG animation and sound which will be useful on your resume during job-hunting. The good point of this school is its small class system. If you have any question, you can ask freely and resolve it at once. This system is good for students to learn. Students often take part actively in many events to help them brush up their skills. Also, the school continues to support its students for job-hunting or change of job even after they graduate.

- Game Department**
- Game Produce course
- Game Planning course
- Game Character course
- Game CG course
- Game Programmer course
- Game Sound course

- Animation Department**
- Animation course
- Animation Character course
- 3DCG/VFX course
- Video Creator course
- Digital Sound course

Students

Foreign students / Overall students
 Approximately / Approximately
10 students / 100 students

Countries and Areas:
 China, South Korea, Taiwan, Thailand, Peru, France, etc.

Entrance Exams

AO admission: acceptance of entry starts on 1st June (applications will be accepted starting from 1st August).
 Referrals & general admission: applications will be accepted starting from 1st September

School Fees

Admission fee: 150,000 yen
 Annual tuition fee: 820,000 yen
 Other fees: 277,000 yen

Scholarship

Students will get exemption of 300,000 yen from the school fees through "special scholarship system for foreign students".



When I visited the school for an open house event being held at that time, a teacher helped to explain to me about the department that I currently major in! I felt at ease when I was talking to the teacher! There were times when teachers used technical terms and I could not understand them. Then I realized that my Japanese skills were still lacking and I felt bad! During times like this, I usually seek out aid from my classmates and they will help me. Also, the teachers ask me if I have any concerns or problems with my studies all the time. I feel at ease that I can learn in such a friendly environment! My impression of this school is "small class sizes", "quiet surrounding" and "friendly teachers and classmates"!

Yeh Ruo Chen from Taiwan Digital creative business department

Tokyo Technical College

Address: NAKANO CAMPUS 6-21-16 Nakano, Nakano, TOKYO SETAGAYA CAMPUS 1-2-1 Sakura-shinmachi, Setagaya, TOKYO
 SHINAGAWA CAMPUS 3-7-12 Minami-shinagawa, Shinagawa, TOKYO HIGASHI-NAKANO CAMPUS 4-2-3 Higashi-nakano, Nakano, TOKYO
 Tel: 0120-1969-04(Japan) +81-3-3360-8855(Oversea) E-mail: info@tera-house.ac.jp Web: www.tera-house.ac.jp
 facebook: NAKANO CAMPUS fb.com/terahouse.n SETAGAYA CAMPUS fb.com/terahouse.s SHINAGAWA CAMPUS fb.com/terahouse.ss HIGASHI-NAKANO CAMPUS fb.com/terahouse.h



Master advanced skills and achieve your career's dream!

Tokyo Technical College has 10 specialized departments in 4 campuses in the center of Tokyo. It was established in 1969. The international students program was started in 1975. 644 graduates from 39 countries were working in the companies and contribute to the society. The students have a lot of opportunities to get jobs in Japan and apply for an engineer, specialist in humanities and international services visa. The students have the chance to get the job in famous Japanese companies after studying in the practical curriculum collaborated with industrial companies (the "Practical Vocational Specialist Training Curriculum" certification from the Minister of Education, Culture, Sports, Science and Technology). Over 100 companies in Koyama Institute Supporter's Association support the students. Nearly 100% for the rate of employment of the students has achieved every year.

- Automotive Service and Maintenance 1st Class**
- Advanced Automotive Engineering 1st Class
- Automotive Engine Maintenance
- Automotive Service and Maintenance
- Mercedes-Benz Course
- Car Concierge Course

- Harley-Davidson Course**

- Architectural Director Architecture**
- Interior Architecture**

- Data Processing**
- Game Programming**
- Web Visual Creator**

- Environmental Technology**
- Biotechnology**

Students

Foreign students / Overall students
101 students / 1100 students

Countries and Areas:
 China, South Korea, Taiwan, Myanmar and others.

School Fees

Admission fee: 290,000-300,000 yen
 Tuition fee: 980,000-1,040,000 yen
 Other fees: 92,600-109,400 yen
 The school fees are the same for all departments.

Scholarship

Financial incentives for international students recommended by specified schools 50,000 yen to 300,000 yen
 Koyama Institute Supporters' Association Scholarship (for international students) 300,000 yen
 Koyama Institute Supporters' Association Scholarship for Higher Education 1,760,000 yen
 Harley-Davidson Japan Family Scholarship 300,000 yen + U.S.A. program
 Koyama Institute Honor Students 440,000 yen and others.

Entrance Exams

from September to February



I came directly from China to attend Tokyo Technical College so that I was able to learn about interior architecture. In this college, the classes provided here are different from those in China; they are all carried out carefully and there are plenty of practical classes. For off-campus learning, we had been to 26 companies and show rooms and I managed to learn about the current topics in Japanese interior architecture industry. Besides that, I also got to master various types of skills that will be helpful for work such as skills for making furniture, using CAD, 3DCG and creating animation. After I graduated, I am working for a Hong Kong office of a Japanese company. I hope that I make good use of all the skills that I learned in the school so that I will contribute to society in the future.

Lian Zhao Xia from China HIGASHI-NAKANO CAMPUS Department of Interior Architecture, graduated in 2013

Tokyo Institute of Tourism

Address: 3-21, Ichigayatamachi, Shinjuku-ku, Tokyo Tel: 0120-62-6006/+81-3-3235-2228 E-mail: info@tit.ac.jp E-mail for English: rinfo@adachi-gakuen.jp
 Web: www.tit.ac.jp facebook: www.facebook.com/foreignstudentsteam.tit Weibo: weibo.com/adachigakuen



A general school of tourism and service that helps you to aim for career in Japan

This is a school that aims to educate and raise students to become professionals in the tourism and service industry. We try hard to support our students to find jobs and we managed to achieve a percentage of 99.2% among the graduates in March 2013 for the employment rate. Every course is equipped with necessary equipments which are similar to those in the professional job sites and students get to brush up their skills through practical classes. We also provide support for our students when they are preparing for qualification examinations.

- Interpreter Guide
- Flower Services
- Café Services
- Hotels
- Tourism Services
- Bridal Business
- Travel
- Airline Services
- Railway Services
- Food & Drink Services

Students

Foreign students / Overall students
94 students / 1066 students

Countries and Areas:
 South Korea, China, Taiwan, Germany, United Kingdom, France, etc.

Entrance Exams

AO admission: acceptance of entry starts on 1st June (applications will be accepted starting from 1st August).
 Referrals & general admission: applications will be accepted starting from 1st September

School Fees

Admission fee: 150,000 yen
 Annual tuition fee: 900,000 yen
 Other fees: 315,000 yen

Scholarship

Students will get exemption of 300,000 yen from the school fees through "special scholarship system for foreign students".



Christina Feulner
 from Germany
 Tourism Services Department,
 Tourism Services course

Ability to acquire a wide range of knowledge and skills" and "Students creating their own curriculums which fit their future" are the 2 main factors that made me decide to attend this school. Besides being able to learn in an environment filled with facilities similar to those used by the professionals, there are also many classes that aid in qualification acquisition available here. The teachers here have been keeping a close eye on me and they have been helping me to maximize my own potential and with their help, I am able to have more confidence in myself.



Huang, qian-yi
 from Taiwan
 Airline Services

The reason why I chose to enrol in Tokyo Institute of Tourism is mainly because I was captivated by the school's high rate of employment. As I wish to work in the aviation industry, English is important and the school provides English classes and also training program for airport check-in procedures. Classes such as ticket reservation system class and others are satisfying too. Besides training in airline companies, students also get the chance to visit training centre in airports which is normally not allowed for people to enter. In TIT, we can learn and gain plenty of practical knowledge. I think it is a place where you can achieve your dream.

Tokyo School of Business

Address: 1-56 Yoyogi, Shibuya-ku, Tokyo Tel: 0120-65-6006/+81-3-3370-2224 E-mail: info@tsb-yug.ac.jp E-mail for English: rinfo@adachi-gakuen.jp
 Web: www.tsb-yug.ac.jp facebook: www.facebook.com/tsb.fs LINE: @tsb-yug Weibo: weibo.com/adachigakuen



The school that helps you make your interests into your career

This is a school that provides an excellent support for the students who are looking for a career, who wish to further their education and also to open their own business. We have different courses in different sections such as trading, business management, advertising, IT, pet industry, mass communication, sports, fashion and others. We also give our students the support that they need when they are sitting for examinations for qualifications. Plus, there is a Japanese language class and students get to brush up their Japanese skills which will be helpful to leave a good impression during job-hunting.

- Business Management
- IT Industry Business
- Sports Industry Business
- Advertising & Mass Communications
- Retail Industry Business
- Fashion Industry Business
- General Office Business
- Pet Industry Business
- Flower Industry Business

Students (As of May, 2014)

Foreign students / Overall students
72 students / 999 students

Countries and Areas:
 China, Korea, Taiwan, Hong Kong, Mongolia, Thailand, Vietnam, Italy, Switzerland, etc.

Entrance Exams

AO admission: acceptance of entry starts on 1st June (applications will be accepted starting from 1st August).
 Referrals & general admission: applications will be accepted starting from 1st September

School Fees

Admission fee: 150,000 yen
 Annual tuition fee: 820,000 yen
 Other fees: 277,000 yen

Scholarship

Students will get exemption of 300,000 yen from the school fees through "special scholarship system for foreign students".



Kim Gyung Hoon
 from Korea
 Business Management
 Department, Business
 management course, 1st year

I think that it will be a struggle to work if one does not understand a country's culture as well as the etiquette, no matter where you are at. So, not only foreign students, Japanese students also find these classes useful. As for my plan after graduation, I hope to acquire many more qualifications and look for a career in the business field. I think the most important thing that helps to lead a fulfilling student lifestyle in vocational school is your own intention or wish. As this school provides an environment that helps us to concentrate in studying, Tokyo School of Business is definitely the most magnificent school for students who have the motivation!



Zelyaeva Anna
 from Russia
 Business Management
 Department, economy
 distribution & marketing course

I am currently working in the department of business for overseas corporations in an automotive parts manufacturing company. At work, I make use of the knowledge I gained in TSB to carry out my job which mainly consist of writing business documents, answering calls and communicating with customers as well as fellow colleagues in English, Japanese and Russian. Every time when the project that I am in charge of gets chosen, I feel very happy and satisfied with my work.

Tokyo Designer Gakuin College

Address: 2-11 Surugadai, kanda, Chiyoda-ku, Tokyo Tel: 0120-62-6006/+81-3-3294-2834 E-mail: sol@tdg.ac.jp E-mail for English: rinfo@adachi-gakuen.jp
 Web: www.tdg.ac.jp facebook: www.facebook.com/foreignstudentssteam.tdg Twitter: @TDG_official LINE: @tdg1963 Weibo: weibo.com/adachigakuen



TDG, a place for students to gather from all around the world who aim to be designers

We have 13 departments and 52 courses covering various fields of design such as graphic, illustration, game, animation, manga, interior design, product design and fashion. Students can participate in many events and competitions to brush up their skills. Plus, with a wide range of classes for students to choose from, they are able to aim to be the designers they want to be.

- Graphic Design
- Manga
- Game Creator
- Art
- Make-up Art
- Interior Design
- Illustration
- Animation
- Visual Image Design
- Product Design
- Fashion Design
- Architectural Design

Students

Foreign students / Overall students
234 students / 1448 students

Countries and Areas:
 China, Taiwan, Korea, Hong Kong, Thailand, France, the United States, Malaysia, etc.

Entrance Exams

AO admission: acceptance of entry starts on 1st June (applications will be accepted starting from 1st August), Referrals & general admission: applications will be accepted starting from 1st September

School Fees

Admission fee: 170,000 yen
 Annual tuition fee: 900,000 yen
 Other fees: 277,000 yen

Scholarship

Students will get exemption of 300,000 yen from the school fees through "special scholarship system for foreign students".



EKSTROEM AASA
 from Sweden
 Graphic Design department,
 Character Design course

I choose to attend this school because it has the best atmosphere among all the schools that I visited for their open houses, it has many professional teachers and also it provides a wide range of classes for students to choose from. My favourite class is the typography class. For someone who only has interest in paintings like me, I actually get to learn about the beauty of literature from this class. I am having fun because other than typography, I get to learn things about other fields as well. As for my future, I will work hard and find myself a job here in Japan.



Josepr Robert Dunn
 from the United States
 Fashion Design Department

It was harder than I expected to learn about fashion from one end to the other end in Japanese but after 7 months, I got used to the teachers' speaking speed and I was able to get close to fellow foreign students in the department. My student lifestyle became more enjoyable. At this school, you can learn about designing that you are interested in regardless of your nationality. You can achieve your dream as a designer even by just simply having an interest, so I would like you to take the challenge. If I can do it, you can definitely do it too! Let's work hard!

Tokyo Visual Arts

Address: 4-11 Chiyoda-ku, Tokyo Tel: 0120-64-6006/+81-3-3221-0202 E-mail: info@tva.ac.jp E-mail for English: rinfo@adachi-gakuen.jp Web: www.tva.ac.jp
 facebook: www.facebook.com/TokyoVisualArtsCollege www.facebook.com/TVAForeignStudentRoom LINE: @tva1963 Weibo: weibo.com/adachigakuen



It is a general school to learn entertainment & creative by practice!

Our school's focus is to educate and raise future creative professionals of entertainment in fields such as photography, broadcasting, movie, sound engineering, and music. Students take part in various events to experience working as a professionals in their respective industries and improve their skills through practice. Plus, the collaboration lessons between courses give students the chance to experience the connection between those of the same course and at the same time, they get to enjoy practical learning.

- Photography
- Broadcasting
- Film
- Special Effects Make-up
- Mass and Visual Communication
- Sound Reinforcement
- Audio Engineering
- Music Performance
- Voice acting/acting
- Dance

Students

Foreign students / Overall students
 Approximately / Approximately
76 students / 1150 students

Countries and Areas:
 China, South Korea, Taiwan, Indonesia, Thailand, the United States, Vietnam etc.

Entrance Exams

AO admission: acceptance of entry starts on 1st June (applications will be accepted starting from 1st August), Referrals & general admission: applications will be accepted starting from 1st September

School Fees

Admission fee: 200,000 yen
 Annual tuition fee: 860,000 yen
 Other fees: 337,000 yen

Scholarship

Students will get exemption of 300,000 yen from the school fees through "special scholarship system for foreign students".



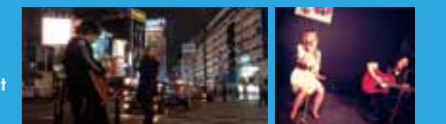
Alexandra Hughes
 from the United States
 Film Department
 Movie director course

The classes in Tokyo Visual Art are very practical and there are plenty of times when students are given the opportunity to create something during classes that will involve using skills learned in practice. Furthermore, being active in other activities besides classes actually helps me to lead a more fulfilled student lifestyle here. I always keep in mind to always write down notes about scenes for my movie.



Anna
 from Germany
 Music Performance Department
 Vocal course

During open campus season, I visited Tokyo Visual Arts and I had the most fun at this school, so I decided to enroll in TVA. I wish to find a job that is related to music after I graduate. The teachers here help and give us advice about visa for foreign students. Don't hesitate and come to TVA for a visit. Take a challenge first and then find the right path that suits you.



Joshihi University of Art and Design

Address: Suginami Campus 1-49-8 Wada, Suginami-ku Tokyo 166-8538 Sagami-hara Campus 1900 Asamidai, Minami-ku, Sagami-hara, Kanagawa 252-8538
Tel: 042-778-6123 E-mail: prs@venus.joshibi.jp Web: www.joshibi.ac.jp/english facebook: www.facebook.com/JOSHIBIofficial



Established in 1900. Among all the art and design universities in Tokyo, Joshibi is a university with the oldest history.

Joshihi was founded 114 years ago with the aim to "empower the self-reliance of woman through the arts", "improve the social status of women" and "produce women teacher in the arts". In our school, we also have junior college and students have the option to choose from 2 systems; continue studies in university after acquiring associate's degree or choose to study in a major and acquire a bachelor's degree.

Graduate School

Doctoral Degree Program

Fine Art Course

- Concentration in Fine Arts
- Concentration in Design
- Concentration in Art and Culture

Master's Degree Program

Fine Arts Course

- Oil Painting
- Japanese Painting
- Printmaking
- Textiles
- Ceramics and Glass
- Sculpture

Design Course

- Art and Design for Healing
- Media Art and Design
- Fashion and Textile
- Art Produce and Museum Studies
- Visual Design
- Product and Environmental Design

Art and Culture Course

- Science of Color
- Art History
- Art Theory and Practice
- Art Education

Joshihi College of Art and Design

Department of Art and Design *2 Year, Suginami campus

- Fine Arts Course
- Design Course
- Information Design Course
- Creative Design Course

Postgraduate Program *1 Year, Suginami campus

Joshihi University of Design

College of Art and Design (4 Year)

Department of Fine Arts *Sagami-hara campus

- Concentration in Oil Painting and Printmaking
- Concentration in Japanese Painting
- Concentration in Sculpture
- Concentration in Art Education
- Concentration in Art and Culture

Department of Design and Crafts *Sagami-hara campus

- Concentration in Visual Design
- Concentration in Product Design
- Concentration in Environmental Design
- Concentration in Textiles, Ceramics and Glass

Department of Cross-Disciplinary

Art and Design *Sagami-hara campus

- Field of Media Art and Design
- Field of Art and Design for Healing
- Field of Fashion and Textile
- Field of Art Produce and Museum Studies

Students

Foreign students / Overall students
82 students / 3033 students

Countries and Areas:

China, Taiwan, Korea, Malaysia, Thailand

School Fees

Graduate School

Doctoral degree program: 1,034,620 yen
Master's degree program:
1,707,430-1,735,430 yen

Undergraduate Schools (4 Year)

1,936,260-1,969,260 yen

Undergraduate Schools (2 Year)

1,829,930 yen

Entrance Exams

The date/schedule for the entrance examinations for 2016 will be released on our school's website : www.joshibi.ac.jp/admission

Trajal Hospitality and Tourism College

Address: 3-18-11 Higashi Nakano, Nakano-ku, Tokyo Tel: 03-3360-2801 E-mail: sodan@trajal.ac.jp Web: www.trajal.jp Facebook: www.facebook.com/trajaltokyo

Tokyo Bridal College

Address: 3-17-11 Higashi Nakano, Nakano-ku, Tokyo Tel: 03-3360-2801 E-mail: sodan@trajal.ac.jp Web: tokyo-bridal.ac.jp Facebook: www.facebook.com/tokyobridal



Learn together with Japanese students and aim for tourism & wedding-related jobs!

Founded 40 years ago, our school is a vocational school established under the request from tourism industry. We provide an environment where foreign students get to study together with Japanese students and every year, we have many foreign students who choose to enter the tourism or wedding industry for their career. Plus, there are full-time staffs who take charge of foreign students, so students do not have to worry about life support. Study here and pick a job of your choice in the tourism or wedding industry.

Trajal Hospitality and Tourism College

Tourism

Hotel

Theme park

Airline

Airport

Tokyo Bridal College

Bridal Day classes 2 years

Students

Foreign students / Overall students
60 students / 909 students

Countries and Areas:

South Korea, China, Macau, Taiwan, Switzerland, Indonesia, Malaysia, Thailand, Lao, Russia, Mongolia

Entrance Exams

Application will be opened starting from October 2015 onwards. Entrance examination will be held from October 2015 to March 2016

School Fees

1st year 1,198,000 yen
2nd year 1,098,000 yen
the same for all courses

Scholarship

School fees reduction program, Qualification acquisition scholarship system, Tuition exemption system honor students



I am currently doing a research on the practice of activities related to art which help in stimulating the interaction and cooperation between the hearing impaired and non-impaired under the field of art and design for healing. My goal for the future is to be able to make art as a solution for various social problems including those related to the handicapped. I personally have an interest in the relationship between human's psychology and art, so I chose this course. While giving people the perception of "healing", I can also feel the emotional change of my own. As I continue with my research, I have come to realize and understand how important it is to have the feeling of wanting to work hard from the heart. I think that we should consider such feeling when we are searching for school and major.

Han Xiao We from China Graduate School of Art and Design, Design course, Art and Design for Healing



In the hotel course, I study about restaurant services, geographical features about tourist spots nearby each hotel as well as honorific language which is needed in the field of hospitality and there is also practical training twice a year. Besides that, the charm of Trajal Hospitality and Tourism College is definitely the classrooms! They have restaurants and front desk which resemble the real ones and students get to learn and practice practical skills in the airplane classroom. Plus, the staffs of the career centre are kind and helpful. They listen and give good advices, so students can look for jobs without any worries.

In the future, I want to be a general manager of a hotel and take charge of work related to customers' lodging.

Richie Hartanto from Indonesia Trajal Hospitality and Tourism College Hotel course 2nd year

Rikkyo University

Address: Ikebukuro Campus 3-34-1 Nishi-Ikebukuro, Toshima-ku, Tokyo Tel: +81-3-3985-2208 E-mail: kokuse@rikkyo.ac.jp Web: www.rikkyo.ac.jp



Welcome to "The academy of freedom"

Rikkyo University was founded in 1874 as Rikkyo School by Bishop Channing Moore Williams, a missionary of the American Episcopal Church. Nearly 140 years later, Rikkyo University's system of education, which was modeled after the traditional Western liberal arts college, has focused on "the education based on Christian values" by adhering to the principle of *Pro Deo et Patria* (for God and country).

Graduate School

- Christian Studies
- Arts
- Economics
- Business
- Science
- Sociology
- Law and Politics
- Tourism
- Community and Human Services
- Contemporary Psychology
- Business Administration
- Social Design Studies
- Intercultural Communication
- Law School

Undergraduate School

- Arts
- Intercultural Communication
- Economics
- Business
- Science
- Sociology
- Law and Politics
- Tourism
- Community and Human Services
- Contemporary Psychology

Students (As of October 20, 2014)

Foreign students / Overall students
531 students / 20,678 students

Countries and Areas:
South Korea, China, Taiwan,
France, Germany, Australia etc.

Entrance Exams

Graduate School

Applicant screening
Application period
Early of November

Intercultural Communication / Community and Human Services

Written examination & Interview
Application period
September

Date of the entrance exams
November

*Visit our website for more information
www.rikkyo.ac.jp/invitation/admissions/

School Fees (The first year)

*There is a tuition reduction system (Application and review required)

Graduate School (Master's Program)

Christian Studies, Arts,	
Community and Human Services	921,500 yen
Economics	913,500 yen
Science	961,500-1,015,500 yen
Sociology, Tourism	913,000 yen
Law and Politics, Business	914,500 yen
Contemporary Psychology	969,500 yen
Business Administration,	
Social Design Studies	1,271,500 yen
Intercultural Communication	918,500-1,271,500 yen
Law School	1,524,140 yen

Undergraduate School

Arts	1,248,500 yen
Intercultural Communication	1,291,500 yen
Economics	1,276,500 yen
Community and Human Services	1,287,500-1,293,500 yen
Contemporary Psychology	1,336,500-1,361,500 yen
Sociology	1,291,000 yen
Law and Politics	1,277,500 yen
Tourism	1,276,000 yen
Business	1,307,500 yen
Science	1,701,500-1,781,500 yen



Lu Jiayan from China

College of Tourism, Department of Tourism and Hospitality Management 3rd year

I am currently a member of the College of Tourism, a department that over the past half-century has developed a history of excellence in Japan at educating students in the field of tourism. The College boasts a curriculum that offers its students a wide variety of courses taught by leading researchers in the field of tourism education. Among these lecturers are those directly involved in the field of tourism, including managers in the Japan Tourist Bureau Group as well as business people engaged in various aspects of the tourist industry. Students are also exposed to the profession directly through the various fieldwork programs arranged both in Japan and overseas. These they can begin in their freshman year. Such programs allow students practical real world experience to nurture their awareness of issues in the tourist industry. As the tourism major is an interdisciplinary study it helps students cultivate their creativity and flexibility, skills required for our successful future.

Rikkyo University aims to further globalization by forging partnerships with universities around the world, and by expanding the number of lecturers from other countries on its campus. Such international programs have given me the opportunity to meet many people and to build many memories through taking part in the many activities held in the campus global lounge. You, too, can expand your own abilities and potential here at Rikkyo University, a multicultural institution flowing with intercultural opportunity.

Chuo University

Address: Tama campus 742-1 Higashinakano, Hachioji-shi, Tokyo / Korakuen campus 1-13-27 Kasuga, Bunkyo-ku, Tokyo / Ichigaya campus 42-8 Ichigayahonmuracho, Shinjuku-ku, Tokyo / Ichigaya Tamachi campus 1-18 Ichigayatamachi, Shinjuku-ku, Tokyo Tel: 042-674-2144 E-mail: chuo-i@tamajs.chuo-u.ac.jp Web: global.chuo-u.ac.jp/english/



- Knowledge into Action -

Chuo University was first established in 1885 as the English Law School and in 2015 it will celebrate its 130th anniversary. The University was founded on the spirit of "Fostering the Ability to Apply Knowledge to Practice," and we aspire to providing practical education that helps young people meet the demands of today's global society. With several campuses in and around Tokyo, Chuo University offers unique and diverse educational opportunities with the committed faculty members dedicating to the Chuo motto of "knowledge into action."

Graduate School

Law

- Public Law
- Private Law
- Criminal Law
- International Business Transaction Law
- Political Science

Economics

- Economics

Commerce

- Commerce

Policy Studies

- Policy Studies

Public Policy

- Public Policy

Science and Engineering

- Mathematics
- Physics
- Civil And Environmental Engineering
- Precision Mechanics and Communication Engineering
- Electrical, Electronic, and Communication Engineering
- Applied Chemistry
- Industrial And Systems Engineering
- Information And Systems Engineering
- Biological Sciences

Accounting School Law School Business School

Undergraduate School

Law

- Law
- International Law and Business
- Political Science

Economics

- Economics
- Economic Systems and Information Analysis
- International Economics
- Public and Environmental Economics

Commerce

- Business Administration
- Accounting
- Marketing and Trade
- Banking and Corporate Finance

Policy Studies

- Policy Studies
- Cross-Cultural Studies

Science and Engineering

- Mathematics
- Physics
- Civil and Environmental Engineering
- Precision Mechanics and Communication Engineering
- Electrical, Electronic, and Communication Engineering
- Applied Chemistry
- Industrial and Systems Engineering
- Information and Systems Engineering
- Biological Sciences
- Integrated Science and Engineering for Sustainable Society

Letters

- Japanese Literature
- English Studies
- German Studies
- French Studies
- Chinese Language and Culture
- Japanese History
- Asian and African History
- European and American History
- Philosophy
- Sociology
- Socio-Informatics
- Education
- Psychology

Students

Foreign students / Overall students
817 students / 27,002 students

Countries and Areas:
China, Korea, Malaysia, Taiwan, France, America

Entrance Exams

Graduate School MJ Master's Programs, DJ Doctoral Programs

Application period
Law, Economics, Commerce, Science and Engineering, Letters, Policy Studies
M: September-December, D: September-January

Date of the entrance exams

Law, Economics, Commerce, Science and Engineering, Letters, Policy Studies
M: October-January, D: November-January

Undergraduate School

Application period
Law, Science and Engineering, Letters, Policy Studies
Economics, Commerce (Type-A) October
Economics, Commerce (Type-B) November

Date of the entrance exams

Law, Science and Engineering, Letters, Policy Studies
Economics, Commerce (Type-A) December
Economics, Commerce (Type-B) Document examination

School Fees

Graduate School www.chuo-u.ac.jp/academics/fees_schol/
Law, Economics, Commerce 888,600 yen

Undergraduate School www.chuo-u.ac.jp/admission/fees/faculties/

Economics 1,191,700 yen
Commerce 1,194,700 yen
Science and Engineering 1,713,800 yen



When I was attending a university in Yamanashi Prefecture majoring in law, I realized that I wanted to study more about law, to decide my own path and to aid in helping social problems, so I decided to continue my studies in post graduate school. I am currently doing a research on comparison of Competition Law between Japan and China. I am fascinated by Chuo University's practical education policy which aims to sincerely and seriously nurture one's ability. Besides that, they have a scholarship program that gives support to international students as well as a system for students who work hard where they receive thorough support. I also think that another fascinating point about this school is the presence of joint research rooms where students get to work on and concentrate fully on their studies. I believe that Chuo University is a stage that helps students to get close to their dreams.

Kong Ting Ting from China Graduate School of Law, International Business Transaction Law course

Sophia University

Address: 7-1 Kioi-cho, Chiyoda-ku, Tokyo, 102-8554 JAPAN Tel: +81-3-3238-4018 Web: www.sophia.ac.jp



Japan's Pioneer in Global Education

Sophia University led the move to internationalization in Japan, providing study and educational opportunities that take our increasingly complex world into account. Over the years, the university has created an original global network that allows researchers and students from overseas to teach and study in Japan, and Japanese researchers and students to do same abroad.

Graduate School

- Theology**
- Philosophy**
- Humanities**
- Human Sciences**
- Law**
- Economics**
- Languages and Linguistics**
* Linguistics (TESOL) is taught in English

- Global Studies**
- Science and Technology**
- Global Environmental Studies**
- Global Studies**
* Three Programs of the above are available in English.

Undergraduate School

- Theology**
- Humanities**
- Human Sciences**
- Law**
- Economics**
- Foreign Studies**
- Global Studies**
- Liberal Arts**
* Courses are taught in English
- Science and Technology**
* Program in English is available

- Global Studies**
- Liberal Arts**
* Courses are taught in English
- Science and Technology**
* Program in English is available
- Materials and Life Sciences**
- Engineering and Applied Sciences**
- Information and Communication Sciences (Only in Japanese)**

Students

Foreign students / Overall students
1167 students / 13435 students

Countries and Areas:
China, Korea, America, etc.

Entrance Exams

Graduate School (Japanese programs)
Application period: Approx 2 months before the entrance exam
Date of the entrance exams: September, February, July

Undergraduate School (Japanese programs)
Application period: Approx 2 months before the entrance exam
Date of the entrance exams: November

School Fees (Entrance fee included)

Graduate School
500,000 yen - 1,600,000 yen

Undergraduate School
1,200,000 yen - 1,700,000 yen

* For the details, please see the official website of Sophia University (www.sophia.ac.jp)



Richard Magness
from U.S.A
Faculty of Liberal Arts

The true value of my academic experience at Sophia University can not be found simply in the classes which I have had the opportunity to take, but rather the great sum of experiences and opportunities that have been afforded to me. In particular, the eclectic nature of Sophia's student body has given me the chance to challenge my ideas and beliefs on a daily basis while making friends with people from all walks of life. The Faculty of Liberal Arts has not only changed my view of the world but also the role that I hope to play in it. It has been a truly exciting and enlightening experience.



Irima Chrismyanti
from Indonesia
Faculty of Liberal Arts

Coming from a background where matters such as sex, gender and politics are not often discussed, I find studying at Sophia University's Faculty of Liberal Arts has been a challenging and enriching experience. In classes such as Sociology of Sexuality and Gender and Political Sociology, I learned how to challenge my understanding and to put things into perspective. The faculty's multicultural environment also plays a significant role in providing the context for students to exchange various ideas and opinions.

Meiji University

Address: Surugadai campus 1-1 Kanda-Surugadai, Chiyoda-ku, Tokyo 101-8301 Izumi campus 1-9-1 Eifuku, Suginami-ku, Tokyo 168-8555
Ikuta campus 1-1-1 Higashi-Mita, Tama-ku, Kawasaki-shi, Kanagawa 214-8571 Nakano campus 4-21-1 Nakano, Nakano-ku, Tokyo, 164-0001
Tel: 03-3296-4138 E-mail: exam@mics.meiji.ac.jp Web: www.meiji.ac.jp/cip/english/



Empowerment of the individual

With "Right, Liberty, Independence and Self-government" as the founding spirit, we Meiji University, aim for the world. Meiji University has inherited the tradition of providing the education in which we help to strengthen the "individuality" of each student. And as time goes by, we have been producing many graduates who play role in contributing to the society. We are aiming to be the one of the top universities where we provide global education, be the core of education and also foster the growth of our students to be internationally active in various fields.

Graduate School

- Law**
- Commerce**
- Agriculture**
- Political Science and Economics**
- Business Administration**
- Arts and Letters**
- Information and Communication**
- Global Japanese Studies**
- Global Governance**
- Advanced Mathematical Sciences**
- Humanities**
- Law School**
- Governance Studies**
- Global Business**
- Professional Accountancy**
- Science and Technology**

Undergraduate Schools

- Law**
- Commerce**
- Political Science and Economics**
- Business Administration**
- Arts and Letters**
- Information and Communication**
- Global Japanese Studies**
- Science and Technology**
- Interdisciplinary Mathematical Sciences**
- Agriculture**
- Life Sciences**
- Architecture**
- Applied Chemistry**
- Computer Science**
- Mathematics**
- Physics**
- Agri-food and Environmental Policy**
- Agricultural Chemistry**
- Life Sciences**
- Psychology**
- History and Geography**
- Psycho-Social Studies**
- Global Japanese Studies**
- Electrical Engineering**
- Mechanical Engineering**
- Fundamental Science and Technology**
- Frontier Sciences and Innovation**
- Architecture**
- Applied Chemistry**
- Frontier Media Science**
- Network Design**

Students

Foreign students / Overall students
1187 students / 32,270 students

Countries and Areas:
China, Korea, Malaysia, Taiwan

School Fees *Graduate Schools

Arts and Letters (Clinical psychology) 792,500 yen
Agriculture (Agricultural Economics) 970,500 yen
Science and Technology,
Agriculture (Agricultural Chemistry, Agriculture, Life Science),
Advanced Mathematical Sciences 1,082,500 yen
Others 742,500 yen
<http://www.meiji.ac.jp/suito/2015/nofu4.html>

Entrance Exams *Graduate Schools

Application period	Date
1st	July
2nd	December
	mid September to early October
	February

*all the date stated are not fully confirmed yet



I first decided to come to Japan to further my studies because of my mother who works in Japan. In 2014, I enrolled in Meiji University after studying in Japanese language school for a year. Established in 2008, this department is actually the most popular department in the university among international students as it allows students to study about Japanese pop/traditional culture, Japanese social system, the language as well as international relationship. I was captivated by the words of department's theme; 'To be conscious about 'Japan in the world' and to raise future talented professionals who can contribute to the global community' which then made me decide to enroll into this department. Furthermore, it provides a variation of programs for studying abroad such as exchange program to University of Oregon and Oxford University, internship in Walt Disney World in Florida and many more. With great surrounding and strategic location, Meiji University is a university where students can enjoy their student's life to the fullest!

Xu Lina from China School of Global Japanese Studies, 1st year

The University of Electro-Communications

Address: 1-5-1 Choufugaoka, Choufu-shi, Tokyo Tel: 042-443-5103 E-mail: open-camp@office.uec.ac.jp
 Web: www.uec.ac.jp facebook: www.facebook.com/uec.cipe Twitter: @uectokyo



Unique & Exciting Campus [A small yet shining university]

In UEC Tokyo, we look and interpret science and technology in a different point of view and that is "communication" and we try to build a new, unknown field of study called "General Communication". The "Unique & Exciting" in the catch copy of our school shows that we are actually aiming to set up new field of studies which people have never seen before.

Graduate School

Informatics and Engineering

- Informatics
- Communication Engineering and Informatics
- Mechanical Engineering and Intelligent Systems
- Engineering Science

Information Systems

- Human Media Systems
- Social Intelligence and Informatics
- Information Network Systems
- Information System Fundamentals

Undergraduate School

Informatics and Engineering

- Informatics
- Communication Engineering and Informatics
- Mechanical Engineering and Intelligent Systems
- Engineering Science

Research Students are allowed to study in their interests under their academic supervisor's guidance. The enrollment is mid-June and early December, for the beginning in October and April, respectively. For more details, please refer our Facebook site.

Students

Foreign students / Overall students
 268 students / 4982 students

Countries and Areas:

China, Vietnam, Mongol, Korea, Malaysia, Thailand, India, Indonesia

*countries with more than 5 students here.

School Fees

Graduate School Informatics and Engineering, Information Systems

Entrance fee: 282,000 yen
 Tuition fees (1st semester) 267,900 yen
 Total amount during enrolment: 549,900 yen
 Tuition fees (2nd semester) 267,900 yen

Undergraduate School Communication Engineering and Informatics

Entrance fee: 282,000 yen
 Tuition fees (1st semester) 267,900 yen
 Total amount during enrolment: 549,900 yen
 Tuition fees (2nd semester) 267,900 yen

Entrance Exams

Graduate School

Application period
 3-4 weeks before the entrance exams day

Date of the entrance exams

Informatics and Engineering:
 End of August
 Information Systems:
 End of July, October, February

Undergraduate School

Application period
 Middle of January

Date of the entrance exams

Communication Engineering and Informatics:
 25th, 27th February



LOW Kerli
 from Malaysia

Department of Mechanical Engineering and Intelligent Systems
 Undergraduate School of Informatics and Engineering

I am currently a 1st-year student, enrolled in the Department of Mechanical Engineering and Intelligent Systems. I studied Japanese in Malaysia for 2 years before coming to Japan and entering UEC in April 2014. Studying abroad in Japan gave me the opportunity to experience a new culture and lifestyle. Studying in UEC has also been fun and motivating. The teachers here are very supportive and the courses are interesting. Entering a club also helped me to make more friends and learn new things.



BUI Manh Khoa
 from Vietnam

Department of Communication Engineering and Informatics,
 Graduate School of Information Systems

I'm a 1st year Ph.D course student from Vietnam. In 2008, I came to Japan to work for a Japanese company as an electronic engineer for 4 years. After a while there comes a time when you start to get eager for new challenge, or so to speak. So, I decided to enroll in UEC Tokyo, starting with a master course in department of Informatics and Engineering. The time I studied here is one of the best times I ever had in Japan. The professors are kind, schoolmates and lab-members always help me when I need. Moreover, with a lot of top-notch research faculties, libraries, and university services, etc., UEC Tokyo completely has an appropriate environment for doing research.

Waseda University

Address: 1-6-1 Nishiwaseda, Shinjuku-ku, Tokyo Tel:+81-3-3204-9073 E-mail: adm-iao@list.waseda.jp Web: www.waseda.jp/admission



Best Education, Best Research, Best Community

Waseda University is one of the top universities in Japan and reputable in the world. Seven Japanese prime ministers have been educated at Waseda, and its alumni are widely active in various fields, not only in Japan, but also on the world stage. Waseda University has proactively opened its doors to international students since its founding in 1882. Currently, about 4,800 international students have enrolled from about 100 countries, which is the largest number among Japanese universities. Without a doubt, Waseda is the most internationalized university in Japan.

The Schools marked with "*" offer English-based degree programs.

Graduate School

- *Political Science
- *Economics
- Law
- Letters, Arts and Sciences
- Commerce
- *Fundamental Science and Engineering
- *Creative Science and Engineering
- *Advanced Science and Engineering
- Education
- Human Sciences
- *Social Sciences
- Sport Sciences
- *International Culture and Communication Studies
- Japanese Applied Linguistics
- *Information, Production and Systems
- Environment and Engineering

Undergraduate School

- *Political Science and Economics
- Law
- Commerce
- Education
- *Social Sciences
- Culture, Media and Society
- Humanities and Social Sciences
- Human Sciences
- Sport Sciences
- *Fundamental Science and Engineering
- *Creative Science and Engineering
- *Advanced Science and Engineering
- *International Liberal Studies

Professional Graduate Schools

- *WASEDA Business School
- Waseda Law School
- Finance, Accounting and Law
- Accountancy
- Teacher Education
- Public Management

Students

International students
 4,766 students
 Total Enrollment
 53,576 students
 Nationalities:
 100 different countries

Entrance Exams

Visit our website for more information
 International Admissions Office
<http://www.waseda.jp/admission/>

School Fees

Bachelor's Program
 1,227,575 - 1,781,000 yen
Master's Program
 864,000 - 1,923,000yen
PhD Program
 730,000 - 1,016,000 yen



Nguyen Trong Mao
 from Vietnam

TOSHIBA Corporation
 School of Creative Science and Engineering (class of 2012)

I think that nothing can compete Waseda University in the aspects of cutting-edge technical research environment, science learning tradition transcend a century in a private school, and strong network of graduates who are currently active in the front lines. I majored in Management Systems Engineering and I spent meaningful University days. Now, I am working at TOSHIBA Corporation, Railway Vehicles Systems Engineering Department and knowledge and valuable insight which I have learned at Waseda University is helpful to carry out my work. If you are dedicated to learning after you enrolled in Waseda University, I believe that Waseda will provide you scholarship and job placement opportunities.



Yang, Szu-Hung
 from Taiwan

Undergraduate School of International Liberal Studies (class of 2012)

The School of International Liberal Studies is a very globalized department as it has many international students from various countries. Interacting among friends from foreign countries in English and being exposed to different cultures help to widen my own sense of values. We can learn even more about these topics when we learn Japanese language. I think that my life here in Waseda University will be one of the most precious experiences in my whole life. By learning about various sense of values, I hope to give a better impact in my own life in the future.

Learn Japanese and Experience the Culture

NAGANUMA SUMMER COURSE

長沼學校暑期課程

PREMIUM 2015



2015.6.29<mon>-7.19<sun>

Japanese lessons in the morning, Cultural activities & Hands-on lessons in the afternoon

Lessons in the morning will equip you with practical Japanese that you can use right away in various everyday situations. Cultural activities, field trips and hands-on trial lessons are provided in the afternoon. We invite you to come and enjoy a productive 3-week summer program in Tokyo!

A great opportunity to learn about Japanese higher education

If you are interested in Japanese higher education, you are cordially invited to participate in Naganuma's University & Graduate School Fair and also the Vocational College Fair open to the Naganuma students on school campus. Vocational Colleges will offer lesson experiences in various fields. The summer course may become the starting point for your future career!

上午學日語，下午有各種課外活動和專門體驗課程。

上午學習日語，讓學生從當天起便能實際運用在日常生活中。下午有豐富精彩的課外活動和體驗日本文化及專門學校課程體驗等課程。夏天在東京澀谷渡過充實的三個星期！

在長沼學校您可以參加各種活動，讓您可以更瞭解日本的大學院，大學，專門學校。

暑期課程期間在本校會舉行「長沼學校大學院、大學升學相談會」和「專門學校體驗課程」。暑期課程的學生可以參加上述的升學座談會。長沼學校的暑期課程為您勾劃美好的未來。

Inquiry contact for Summer Course

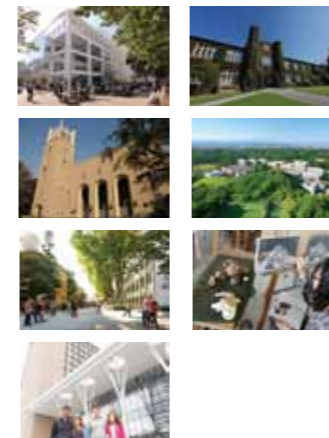
QtoJAPON Inc. NAGANUMA SUMMER COURSE

Tel: +80- (0)3-6890-0910 Fax: +81-(0) 3-6864-0910

Email: naganuma-summer@qto.co.jp

SCHOOL GUIDE 2015

Universities



57 The University of Electro-Communications

56 Waseda University

55 Sophia University

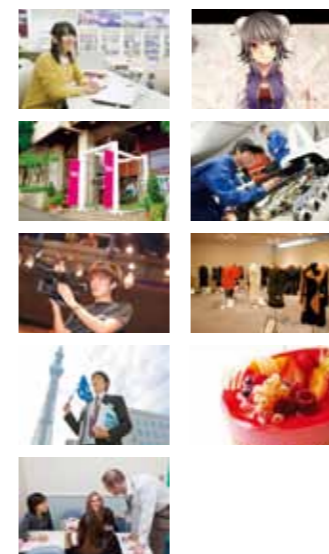
54 Meiji University

53 Rikkyo University

52 Chuo University

51 Joshibi University of Art and Design

Vocational Schools



50 Trajal Hospitality and Tourism College

Tokyo Bridal College

49 Tokyo Designer Gakuin College

48 Tokyo Visual Arts

47 Tokyo Institute of Tourism

46 Tokyo School of Business

45 Tokyo Net Wave

44 Tokyo Technical College

43 Bunka Fashion College

42 TSUJI Culinary Institute

TSUJI Institute of Patisserie

Event & Japanese Language Schools

41 NBC & QtoJAPON STUDY TOUR 2015

40 The Naganuma School Tokyo School of Japanese Language

INTERCULTURAL INSTITUTE OF JAPAN

外国人のためのお得なクーポンサービス
 Great bargain coupon services for foreigners

Q-PON

〈きゅーぽん〉

日本での暮らしはお金がかかる！そんなあなたのために生まれたクーポンサービス「Q-PON」では、外国人のお客様大歓迎のお店のお得なクーポンをご紹介します♪あなたの留学生活をお助けします！

At "Q-PON", we bring you some great bargain coupons for shops that welcome foreign customers!
 These will be a great help for your abroad study life!



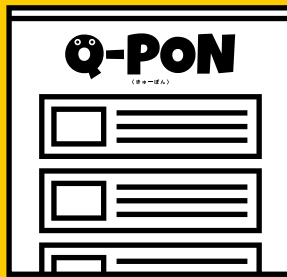
www.qto.co.jp/j/q-pon/

この本誌が、携帯電話やスマートフォンでURLにアクセスし、お店でクーポンを見せてください。

Please show the coupon on this magazine or by accessing the given URL using handphones or smartphones to the shop staff.



Q-PONにアクセス
 Visit Q-PON website



クーポンを選ぶ
 Select coupon



クーポンをお店で見せる
 Show the coupon at the shop.

リンク先のクーポンページを店頭で見せてください。
 Show the homepage with coupon to shop staff.

SHINJUKU AWAODORI

新宿 阿波おどり

阿波踊りが見られる居酒屋！
 An izakaya where you can see awa dance



時期によって異なります。
 詳細はWEBサイトをご覧ください。

Check the website for more information

Address: 5F 3-18-4, Shinjuku, Shinjuku-ku, Tokyo
 TEL:03-3226-2855

Kusikatsu TANAKA

串カツ田中

大阪名物 串カツ！ Osaka's popular food, Kushikatsu!



グループ全員ワンドリンクサービス

One free drink per member of the group

渋谷桜ヶ丘店: 03-6427-9402 新宿三丁目店: 03-6274-8594
 渋谷宮益坂店: 03-6416-9125 上野御徒町店: 03-6240-1994